

PORTFOLIO DELLE MAGGIORI ATTIVITA' PROFESSIONALI

Sommario

Ristrutturazione ed ampliamento centro dell'infanzia – Reggio Emilia	4
Realizzazione nuova scuola materna privata - Parma	13
Ristrutturazione palazzo da Mosto e Ancelle – Reggio Emilia.....	16
Nuova costruzione Centro Direzionale - Modena	17
Realizzazione edificio scolastico temporaneo – Lotto n.4 Scuola materna Parrocchiale - Rolo	19
Intervento di messa in sicurezza e miglioramento sismico di capannone prefabbricato – Rio Saliceto.....	21
Nuova costruzione edificio provvisorio per il culto – Novi di Modena.....	24
Ristrutturazione palazzo Busetti e Scaruffi – Reggio Emilia	27
Opere di ammodernamento della cantina sociale– Reggio Emilia.....	29
Realizzazione della casa della cultura – Soliera (MO).....	35
Miglioramento sismico della scuola elementare “Anna Frank” – Rio Saliceto (RE)	37
Nuova costruzione di complesso scolastico – San Mauro Pascoli (FC).....	41
Ristrutturazione di villa privata – Correggio (RE).....	43
Ristrutturazione di punto vendita – Cinisello Balsamo (MI).....	55
Ampliamento di fabbricato industriale – Loc. Borzano di Albinea (RE).....	57
Ampliamento di capannone esistente – Albinea (RE)	62

Realizzazione di nuova sala di danza – Reggiolo (RE)	65
Opere di riqualificazione architettonica e funzionale del capannone 18 nell'area delle ex "Officine Meccaniche Reggiane" – Reggio Emilia.....	69
Nuova costruzione di centro ricerca e sviluppo – Bagnolo in piano (RE)	79
Ristrutturazione di punto vendita – Reggio Emilia	82
Ampliamento di fabbricato industriale – Loc. Borzano di Albinea (RE).....	91
Opere di riqualificazione architettonica e funzionale del capannone 17 nell'area delle ex "Officine Meccaniche Reggiane" – Reggio Emilia.....	100
Realizzazione di nuova scuola elementare – Loc. Casinalbo di Formigine (MO).....	103
Ricostruzione di fabbricato residenziale e deposito danneggiati dal sisma – San Possidonio (MO)	105
Ristrutturazione con ampliamento di edificio unifamiliare – Reggio Emilia	110
Riqualificazione e ricomposizione tipologica del "vecchio mulino di Freto" - Modena	115
Ristrutturazione con miglioramento sismico di edificio industriale – Reggio Emilia	124
Ampliamento e ristrutturazione di un complesso industriale esistente - Forlì	130
Ampliamento uffici Ricci Casa – Crespellano (BO)	136
Nuova sede Motor Power Company – Reggio Emilia	141
Nuova costruzione di palazzine e villette residenziali – Reggio Emilia/Modena.....	148
Nuova costruzione e successivi ampliamenti acquaparco – Belpasso (CT)	149

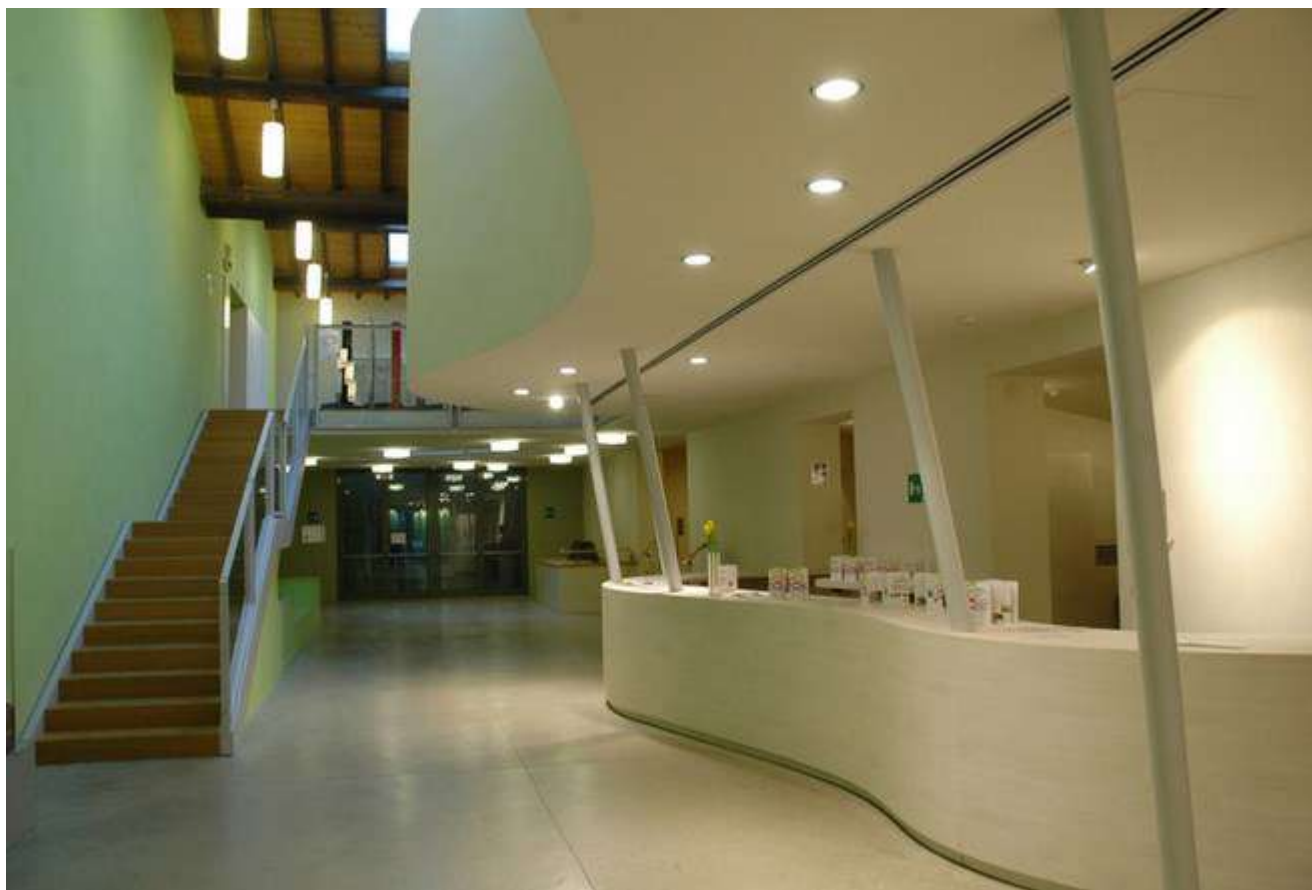
Ristrutturazione ed ampliamento centro dell'infanzia – Reggio Emilia

Tipo intervento: nuova costruzione edificio in c.a./ristrutturazione

Anno: 2008

Committente: COMUNE DI REGGIO EMILIA

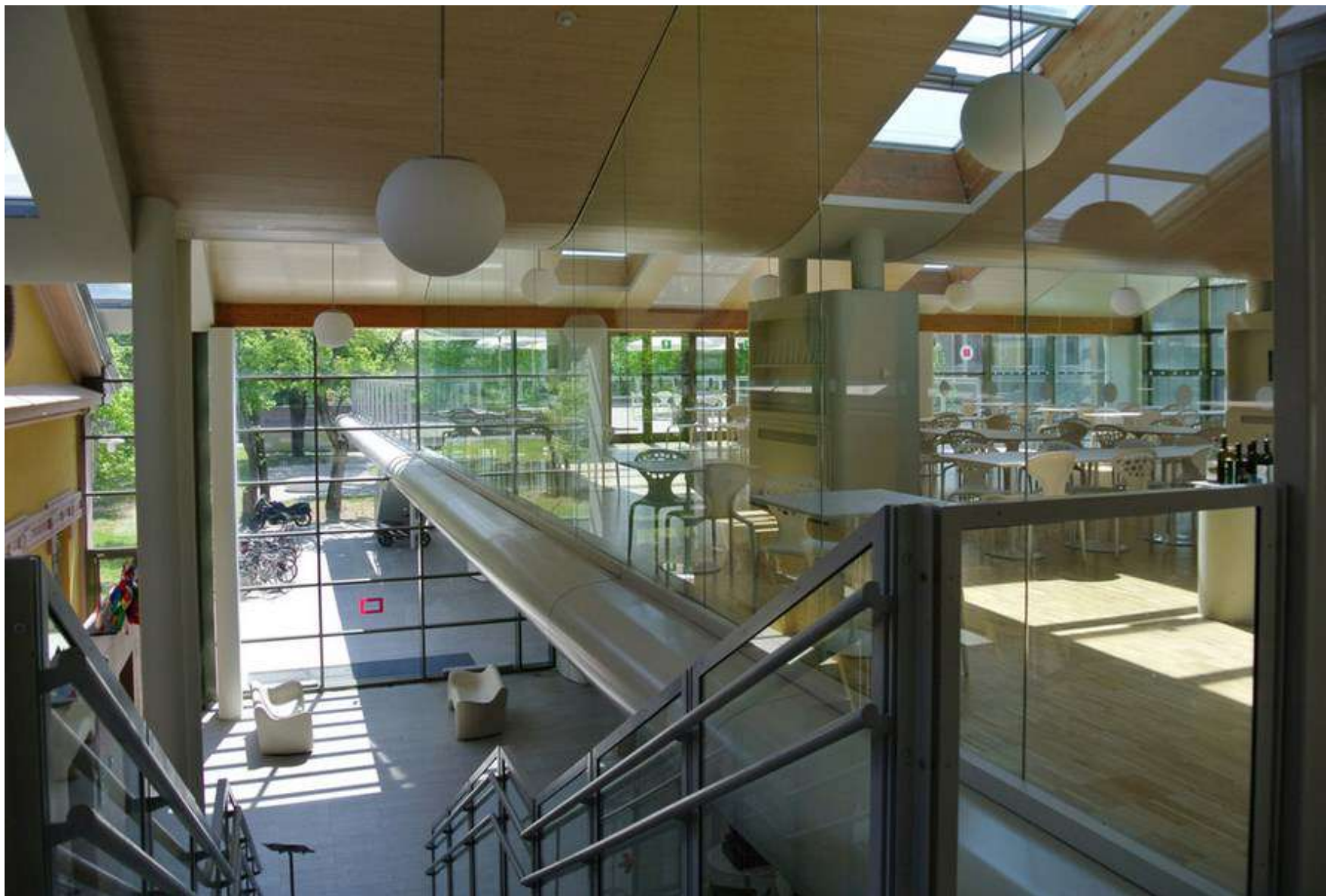
Servizi svolti: Progettazione strutturale e D.L. (Cat.S.03/04)



















Realizzazione nuova scuola materna privata - Parma

Tipo intervento: nuova costruzione edificio in legno

Anno: 2009

Committente: PRIVATO

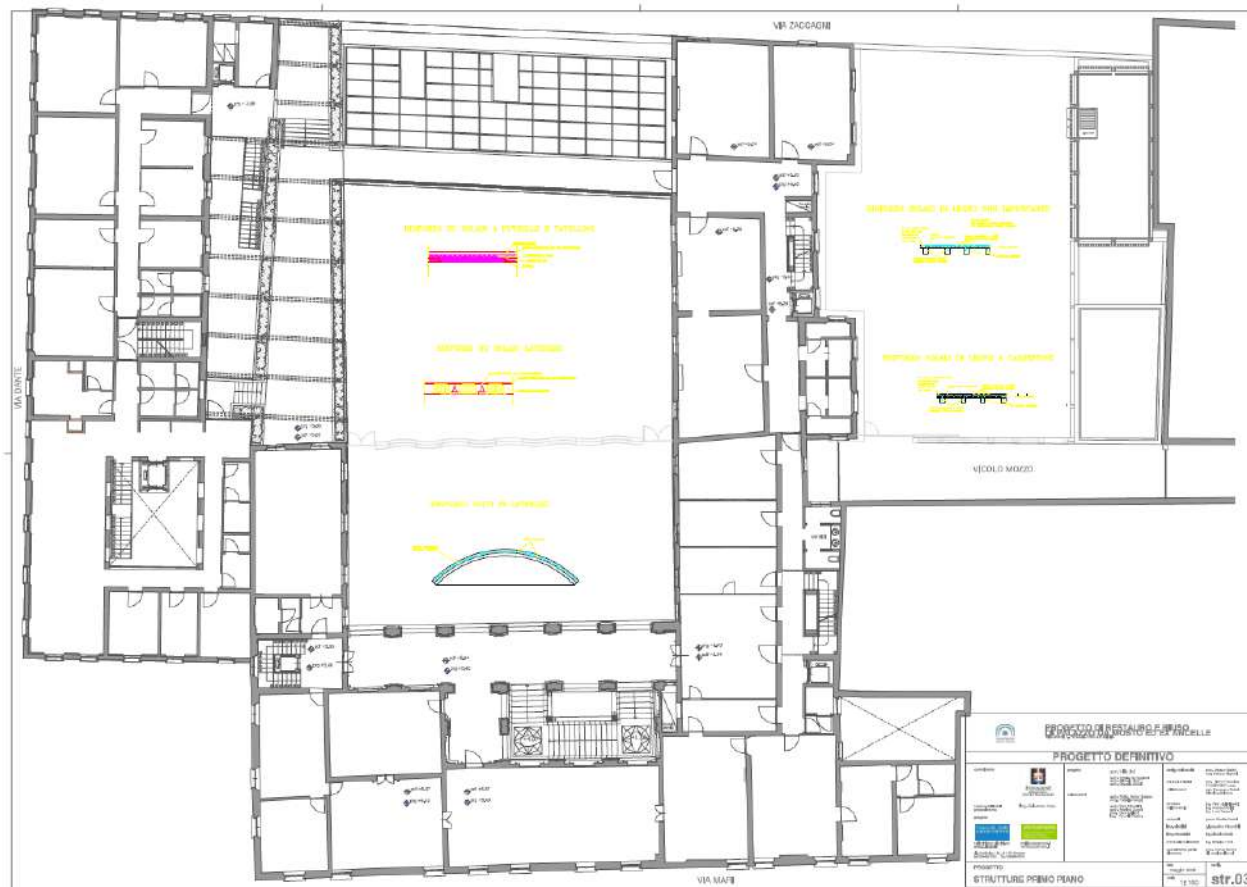
Servizi svolti: Progettazione strutturale (Cat.S.04)







Servizi svolti: Progettazione strutturale e D.L. (Cat.S.04)



Nuova costruzione Centro Direzionale - Modena

Tipo intervento: nuova costruzione edificio in c.a. e prefabbricato

Anno: 2010

Committente: PRIVATO

Servizi svolti: Progettazione strutturale e D.L. (Cat.S.03)



studio associato CIGARINI . progettazione strutturale . via Cecati n.1/1

www.studio-cigarini.it

42123 Reggio Emilia . tel.: 0522 1571280 . P.IVA: 02878070354 . PEC: studiocmp@cgn.legalmail.it . email: info@st-cigarini.it

Pag. 17 di 154



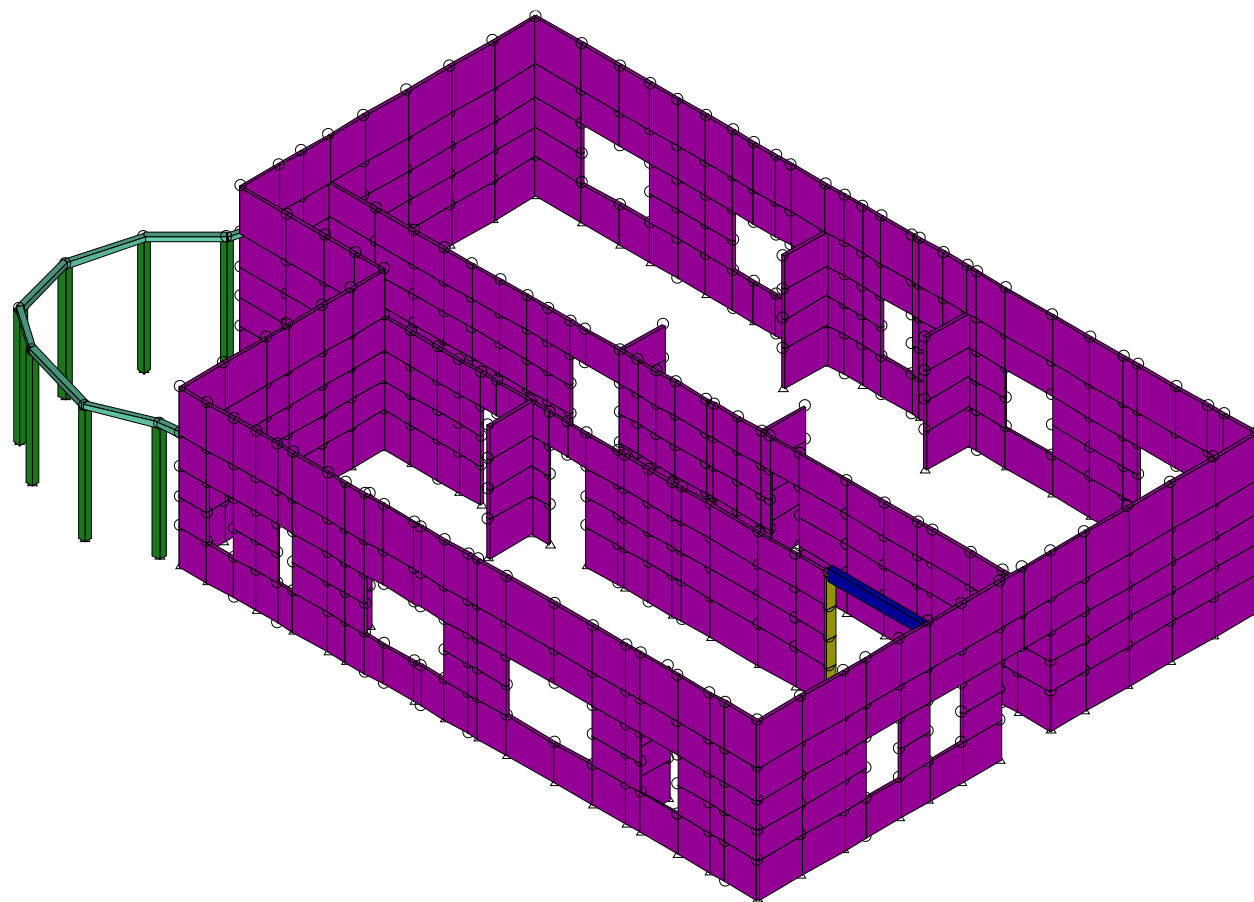
Realizzazione edificio scolastico temporaneo – Lotto n.4 Scuola materna Parrocchiale - Rolo

Tipo intervento: nuova costruzione edificio in legno

Anno: 2012

Committente: REGIONE EMILIA ROMAGNA

Servizi svolti: Progettazione strutturale (Cat.S.04)





Intervento di messa in sicurezza e miglioramento sismico di capannone prefabbricato – Rio Saliceto

Tipo intervento: intervento locale e miglioramento sismico edificio in c.a.

Anno: 2012

Committente: PRIVATO

Servizi svolti: Progettazione strutturale e D.L. (Cat.S.04)







Nuova costruzione edificio provvisorio per il culto – Novi di Modena

Tipo intervento: nuova costruzione edificio in legno

Anno: 2012

Committente: PRIVATO

Servizi svolti: Progettazione strutturale e D.L. (Cat.S.04)







Ristrutturazione palazzo Busetti e Scaruffi – Reggio Emilia

Tipo intervento: ristrutturazione fabbricato in muratura

Anno: 2012

Committente: PRIVATO

Servizi svolti: Progettazione strutturale e D.L. (Cat.S.04)





Opere di ammodernamento della cantina sociale– Reggio Emilia

Tipo intervento: nuova costruzione edificio c.a./acciaio

Anno: 2014

Committente: PRIVATO

Servizi svolti: Progettazione strutturale (Cat.S.03/04)













Realizzazione della casa della cultura – Soliera (MO)

Tipo intervento: nuova costruzione edificio in legno

Anno: 2014

Committente: PRIVATO

Servizi svolti: Progettazione strutturale e D.L. (Cat.S.04)





Miglioramento sismico della scuola elementare “Anna Frank” – Rio Saliceto (RE)

Tipo intervento: miglioramento sismico edificio in muratura

Anno: 2014

Committente: COMUNE DI RIO SALICETO

Servizi svolti: Progettazione strutturale e D.L. (Cat.S.04)





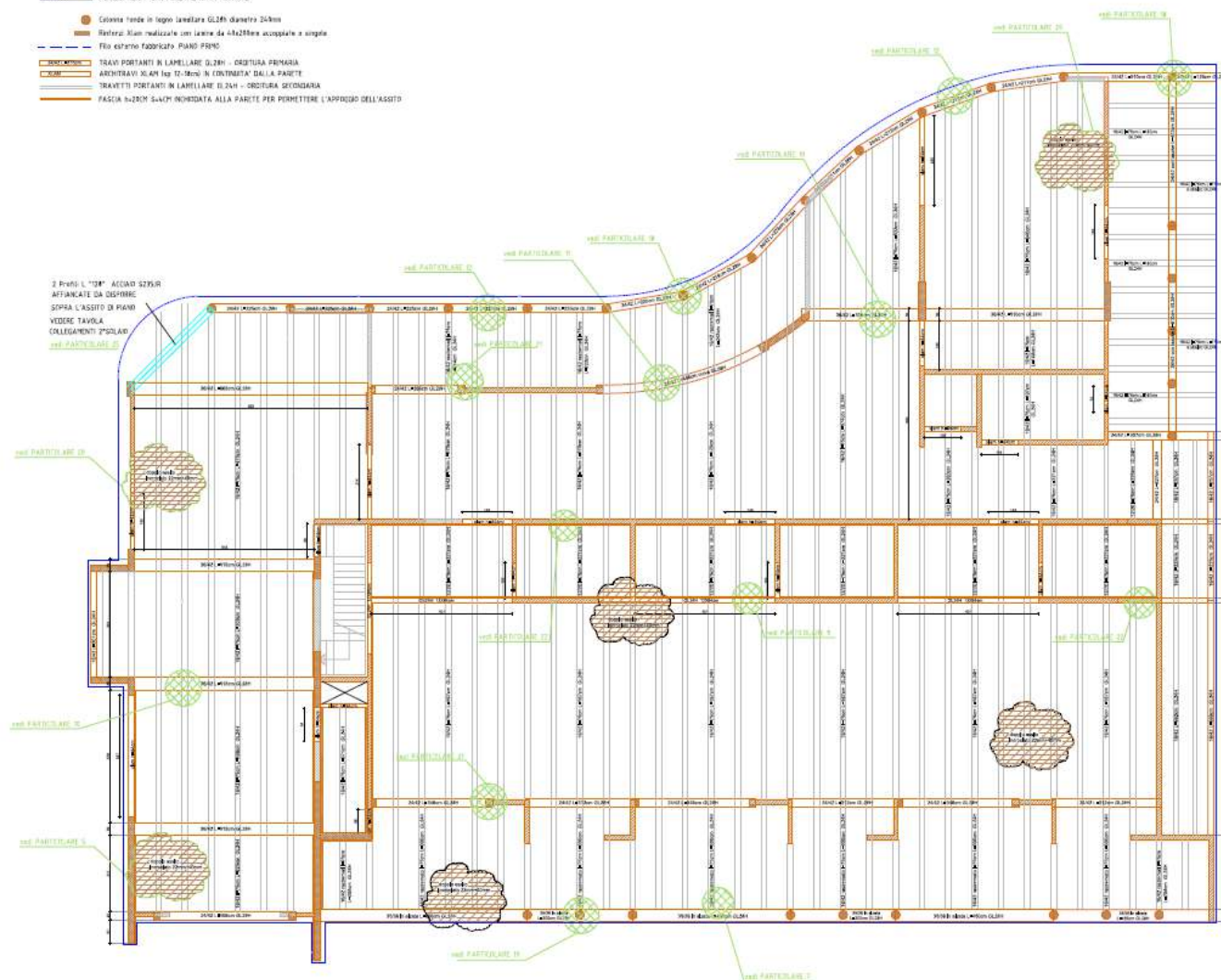




PIANTA STRUTTURE PORTANTI SECONDO SOLAIO 1/50

LEGENDA:

- ▬ Pannello XLAM 100mm PIANO TERRA
- ▬ Pannello XLAM 160mm PIANO TERRA
- ▬ Pannello XLAM CON FUNZIONE ADZ PORTANTE
- Colonna fonde in legno lamellare Ø160x diametro 240mm
- ▬ Raster XLAM malacate con lamina da 4x225mm accoppiate a singolo
- ▬ Fila esterno fabbricato PIANO PRIMO
- ▬ TRAVI PORTANTI IN LAMELLARE Ø280 - ORDITURA PRIMARIA
- ▬ ARCHITRAVVI SCALATI 140x160mm IN CONTROALTA' SULLA PARETE
- ▬ TRAVETTI PORTANTI IN LAMELLARE Ø240 - ORDITURA SECONDARIA
- ▬ FASCIA 6x250x 540mm NORMATA ALLA PARETE PER PERMETTERE L'APPoggio DELL'ASOTTO



Ristrutturazione di villa privata – Correggio (RE)

Tipo intervento: ristrutturazione edificio in muratura

Anno: 2015

Committente: PRIVATO

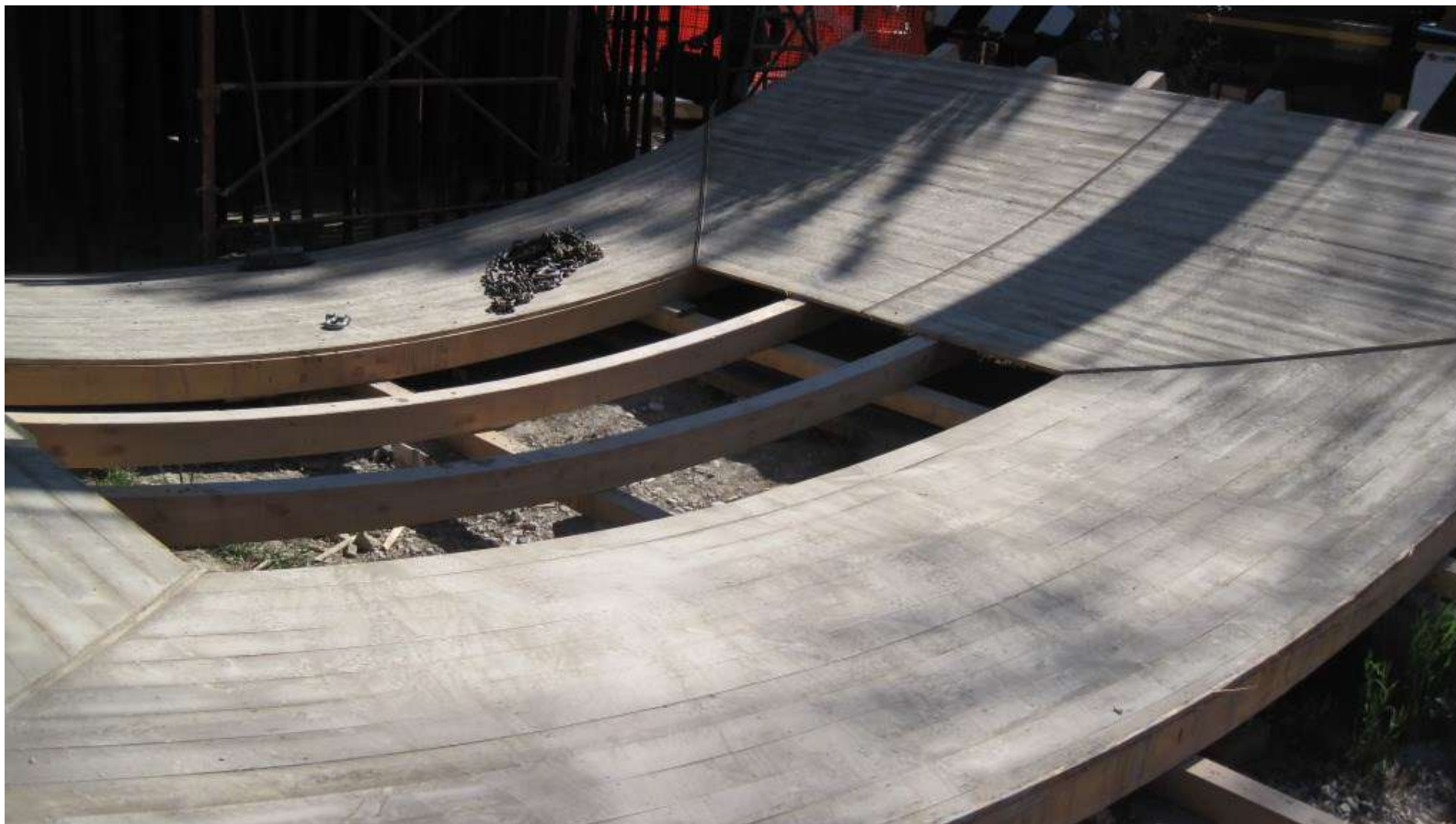
Servizi svolti: Progettazione strutturale e D.L. (Cat.S.04)

























Ristrutturazione di punto vendita – Cinisello Balsamo (MI)

Tipo intervento: ristrutturazione edificio in c.a.

Anno: 2015

Committente: PRIVATO

Servizi svolti: Progettazione strutturale (Cat.S.04)





Ampliamento di fabbricato industriale – Loc. Borzano di Albinea (RE)

Tipo intervento: nuova costruzione edificio in acciaio

Anno: 2015

Committente: PRIVATO

Servizi svolti: Progettazione strutturale e D.L. (Cat.S.04)











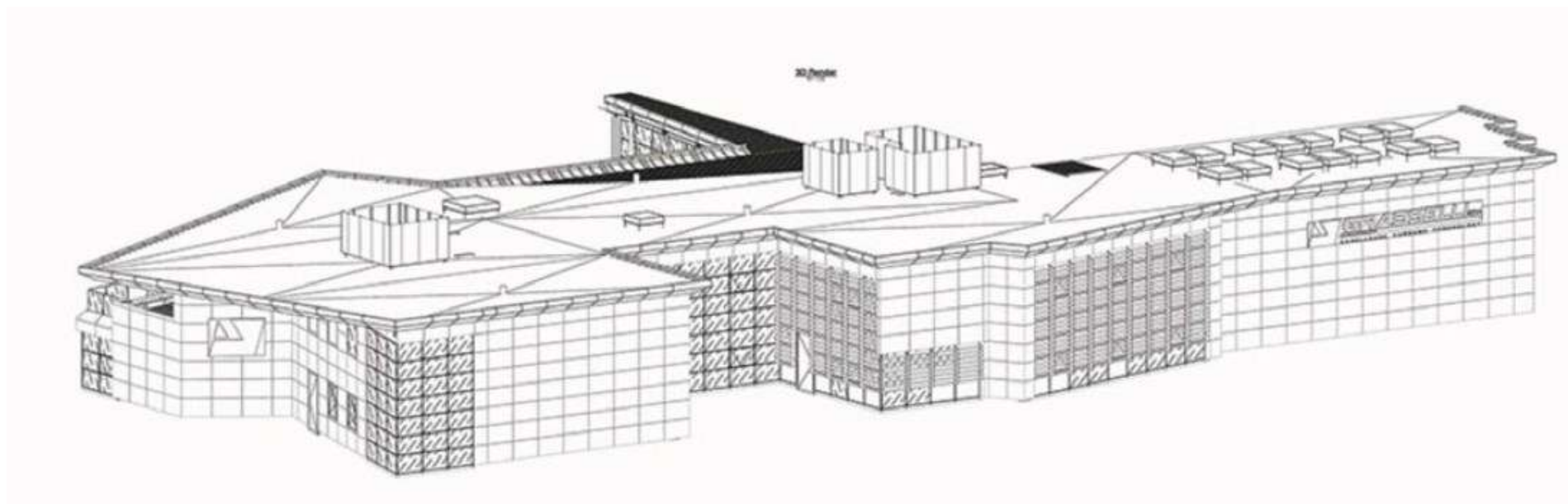
Ampliamento di capannone esistente – Albinea (RE)

Tipo intervento: nuova costruzione edificio in acciaio

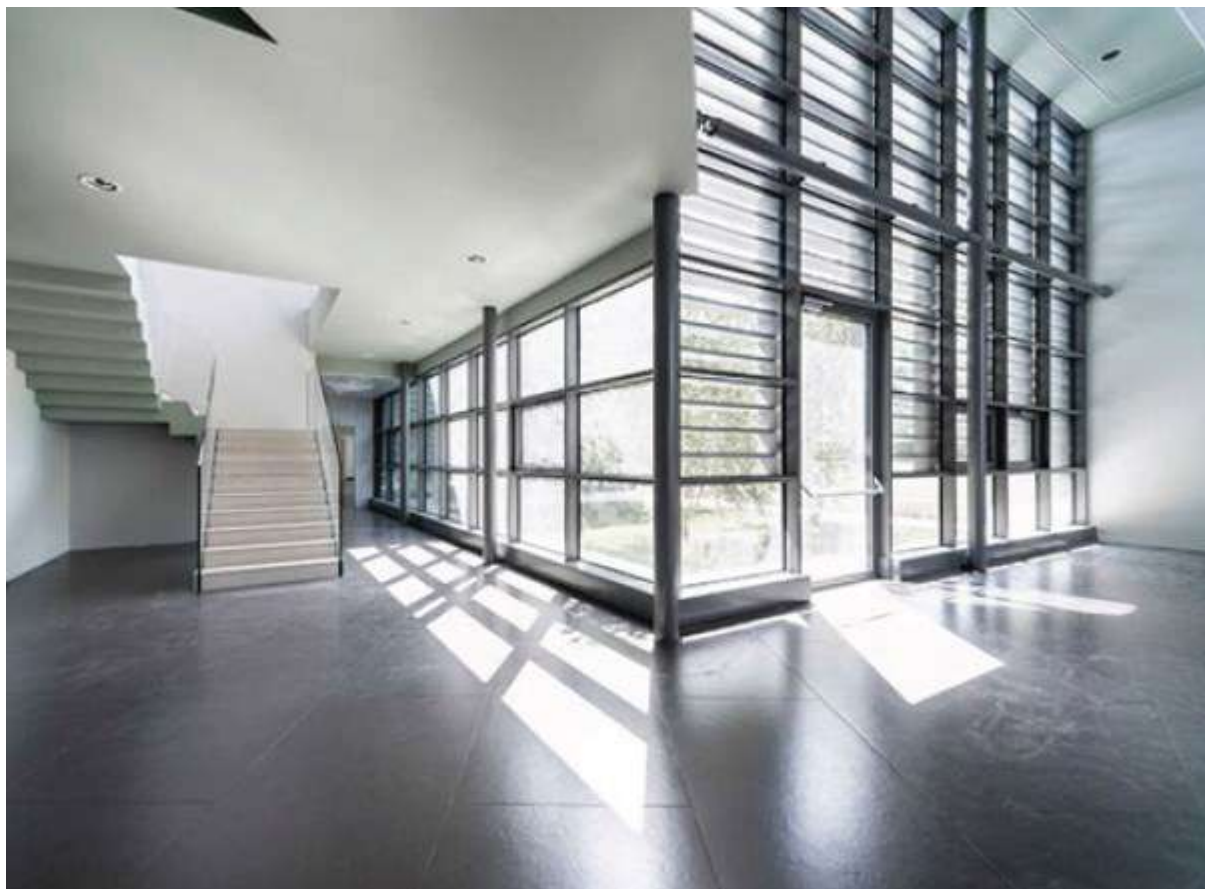
Anno: 2015

Committente: PRIVATO

Servizi svolti: Progettazione strutturale e D.L. (Cat.S.04)







Realizzazione di nuova sala di danza – Reggio (RE)

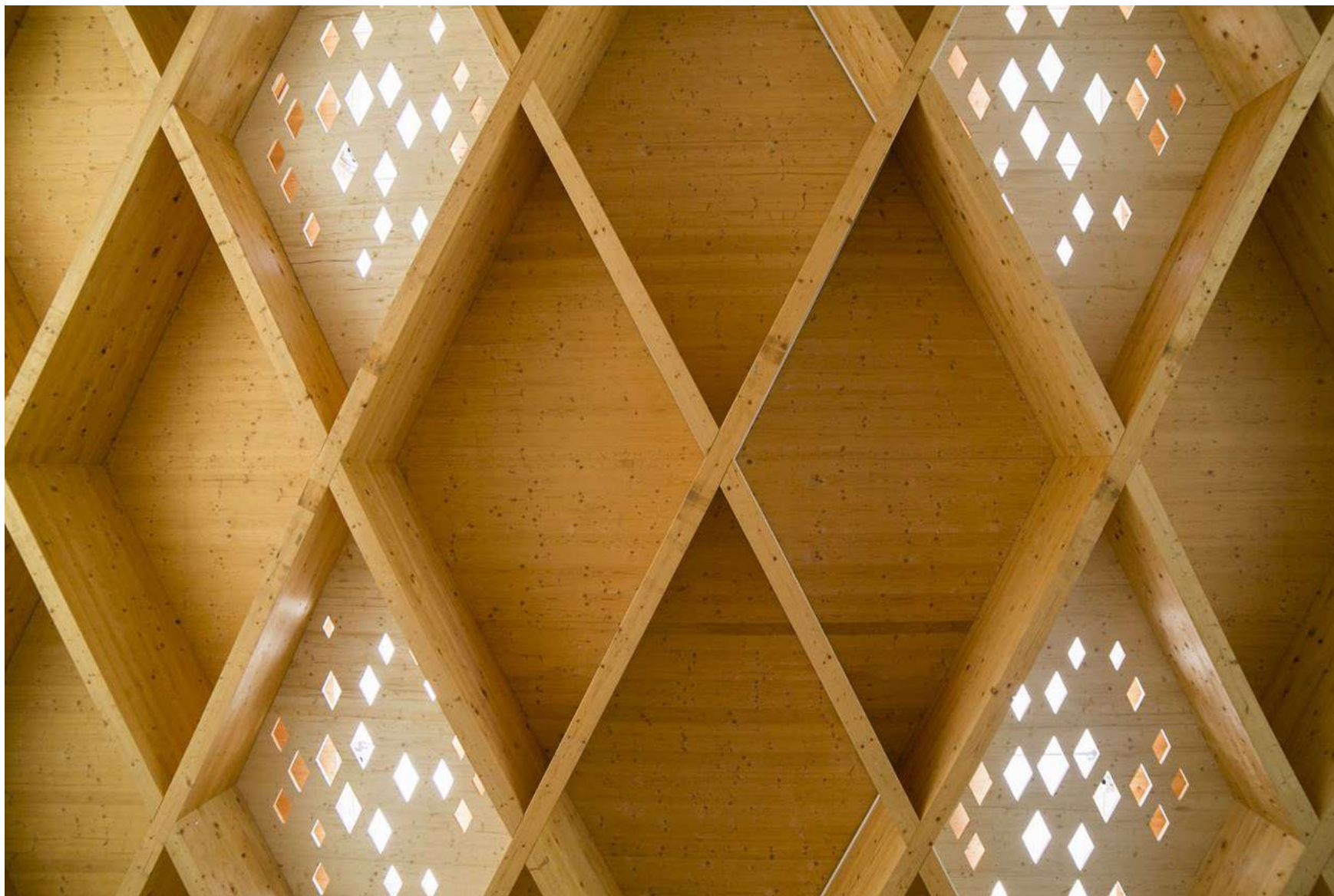
Tipo intervento: nuova costruzione edificio in legno/c.a.

Anno: 2016

Committente: PRIVATO

Servizi svolti: Progettazione strutturale (Cat.S.03/04)









Opere di riqualificazione architettonica e funzionale del capannone 18 nell'area delle ex "Officine Meccaniche Reggiane" – Reggio Emilia

Tipo intervento: ristrutturazione edificio in legno e acciaio/nuova costruzione edificio in legno

Anno: 2016

Committente: STU REGGIANE s.p.a.

Servizi svolti: Progettazione strutturale e D.L. (Cat.S.04)





















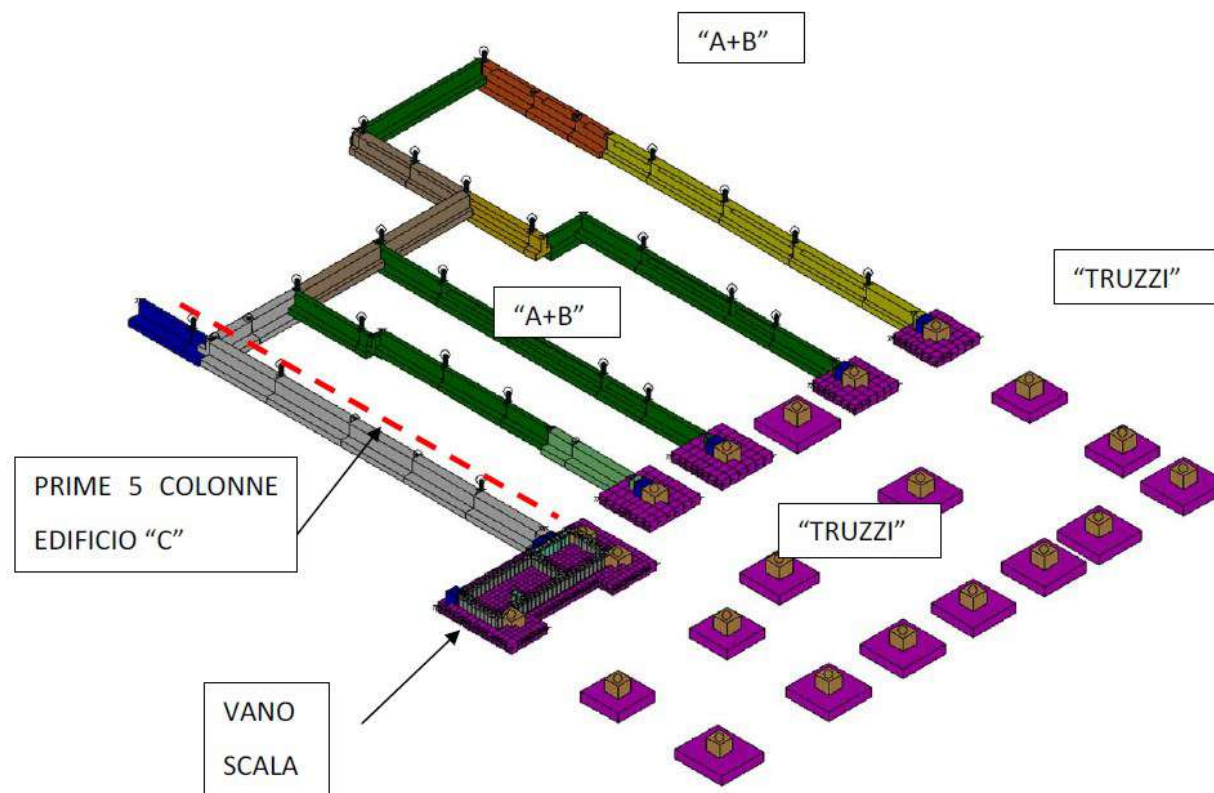
Nuova costruzione di centro ricerca e sviluppo – Bagnolo in piano (RE)

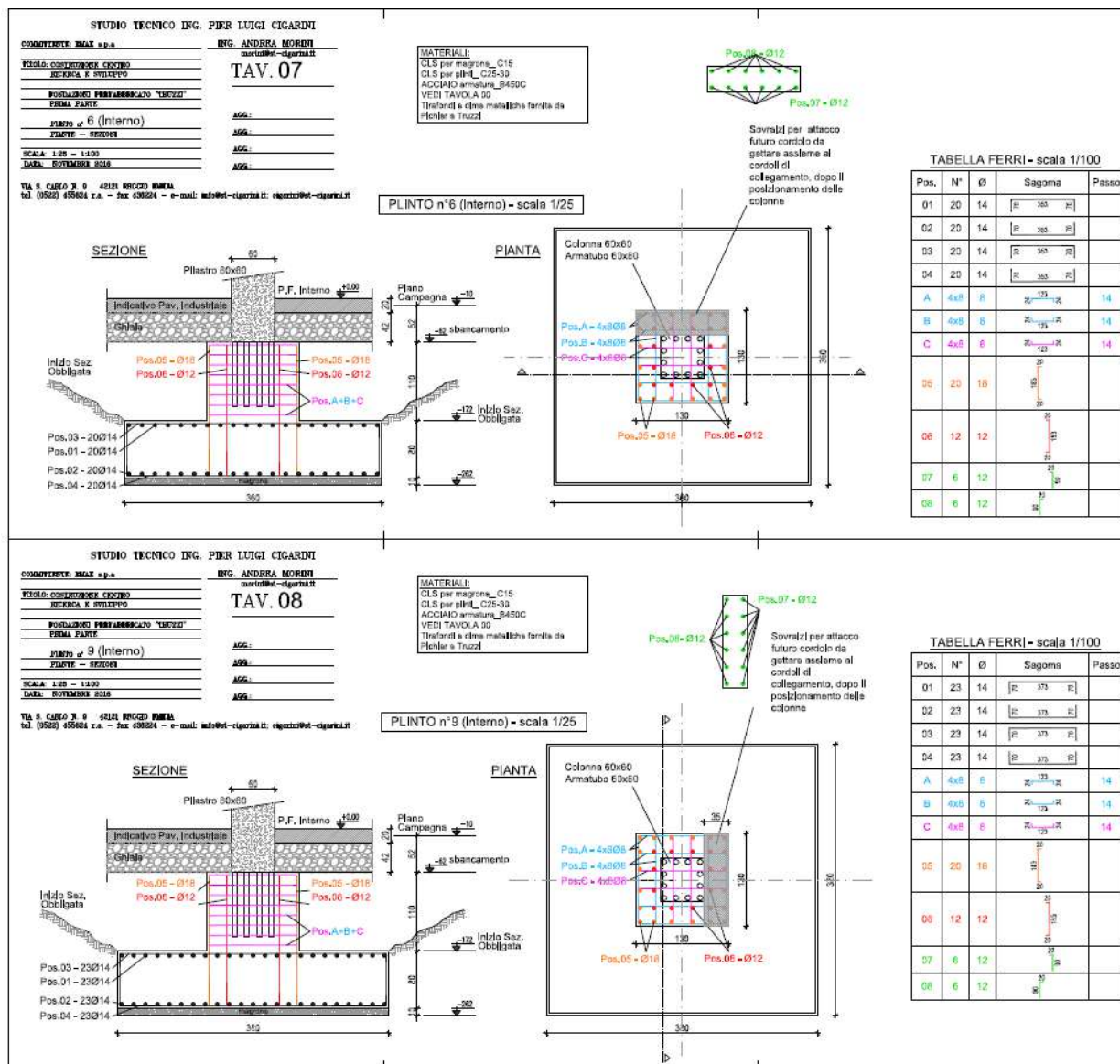
Tipo intervento: nuova costruzione edificio in c.a. prefabbricato/acciaio

Anno: 2016

Committente: PRIVATO

Servizi svolti: Progettazione strutturale e D.L. (Cat.S.03/04)





Ristrutturazione di punto vendita – Reggio Emilia

Tipo intervento: ristrutturazione edificio in c.a./acciaio

Anno: 2017

Committente: PRIVATO

Servizi svolti: Progettazione strutturale e D.L. (Cat.S.04)



















Ampliamento di fabbricato industriale – Loc. Borzano di Albinea (RE)

Tipo intervento: nuova costruzione edificio in acciaio

Anno: 2017

Committente: PRIVATO

Servizi svolti: Progettazione strutturale e D.L. (Cat.S.04)



















Opere di riqualificazione architettonica e funzionale del capannone 17 nell'area delle ex "Officine Meccaniche Reggiane" – Reggio Emilia

Tipo intervento: nuova costruzione edificio in c.a./acciaio

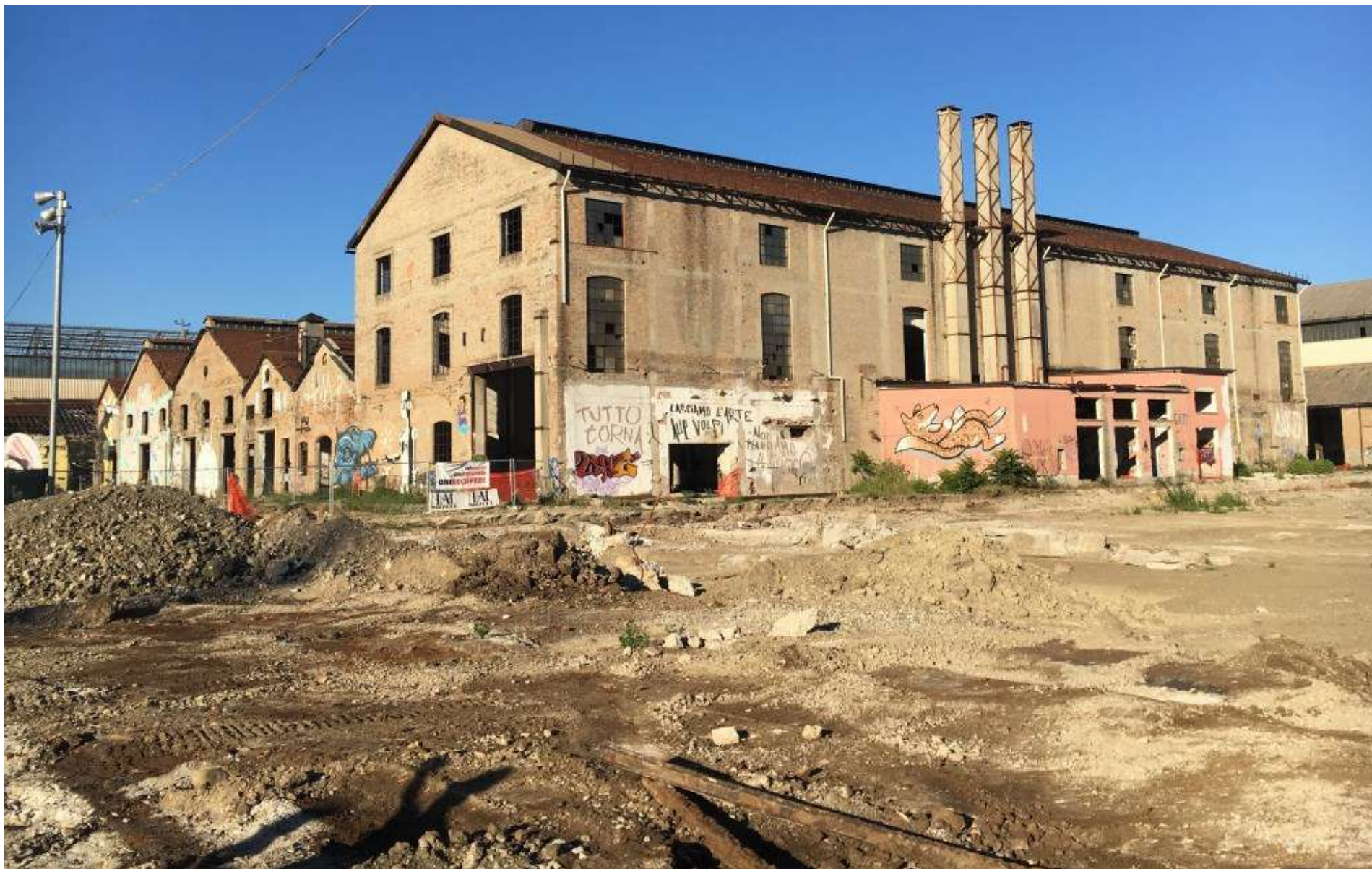
Anno: 2017

Committente: STU REGGIANE s.p.a.

Servizi svolti: Progettazione strutturale e D.L. (Cat.S.03/04)







Realizzazione di nuova scuola elementare – Loc. Casinalbo di Formigine (MO)

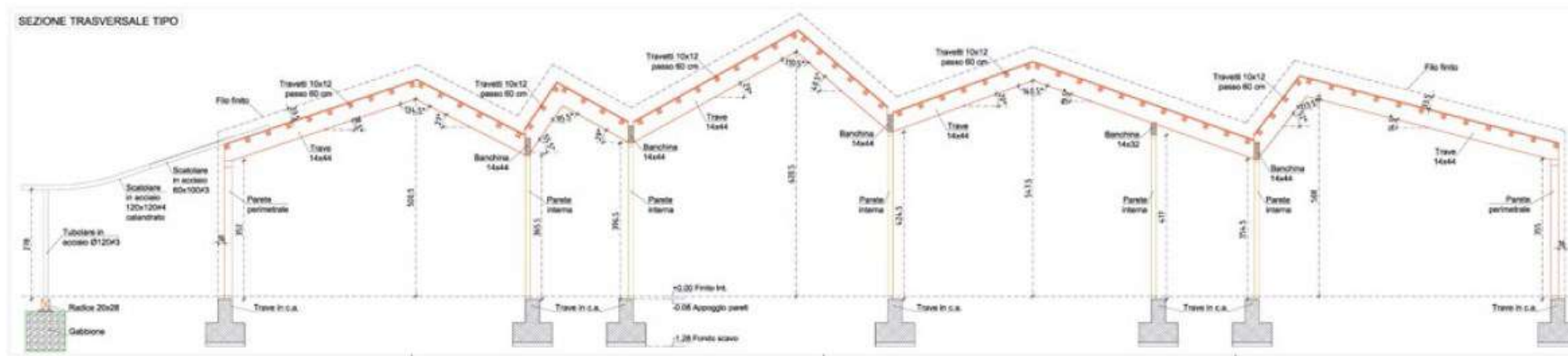
Tipo intervento: nuova costruzione edificio in legno

Anno: 2018

Committente: PRIVATO

Servizi svolti: Progettazione strutturale e D.L. (Cat.S.04)





Ricostruzione di fabbricato residenziale e deposito danneggiati dal sisma – San Possidonio (MO)

Tipo intervento: nuova costruzione edificio in c.a./muratura

Anno: 2019

Committente: PRIVATO

Servizi svolti: Progettazione strutturale e D.L. (Cat.S.03/04)











Ristrutturazione con ampliamento di edificio unifamiliare – Reggio Emilia

Tipo intervento: nuova costruzione edificio in c.a. – ristrutturazione edificio in muratura esistente

Anno: 2019

Committente: PRIVATO

Servizi svolti: Progettazione strutturale e D.L. (Cat.S.03/04)



[illegible]

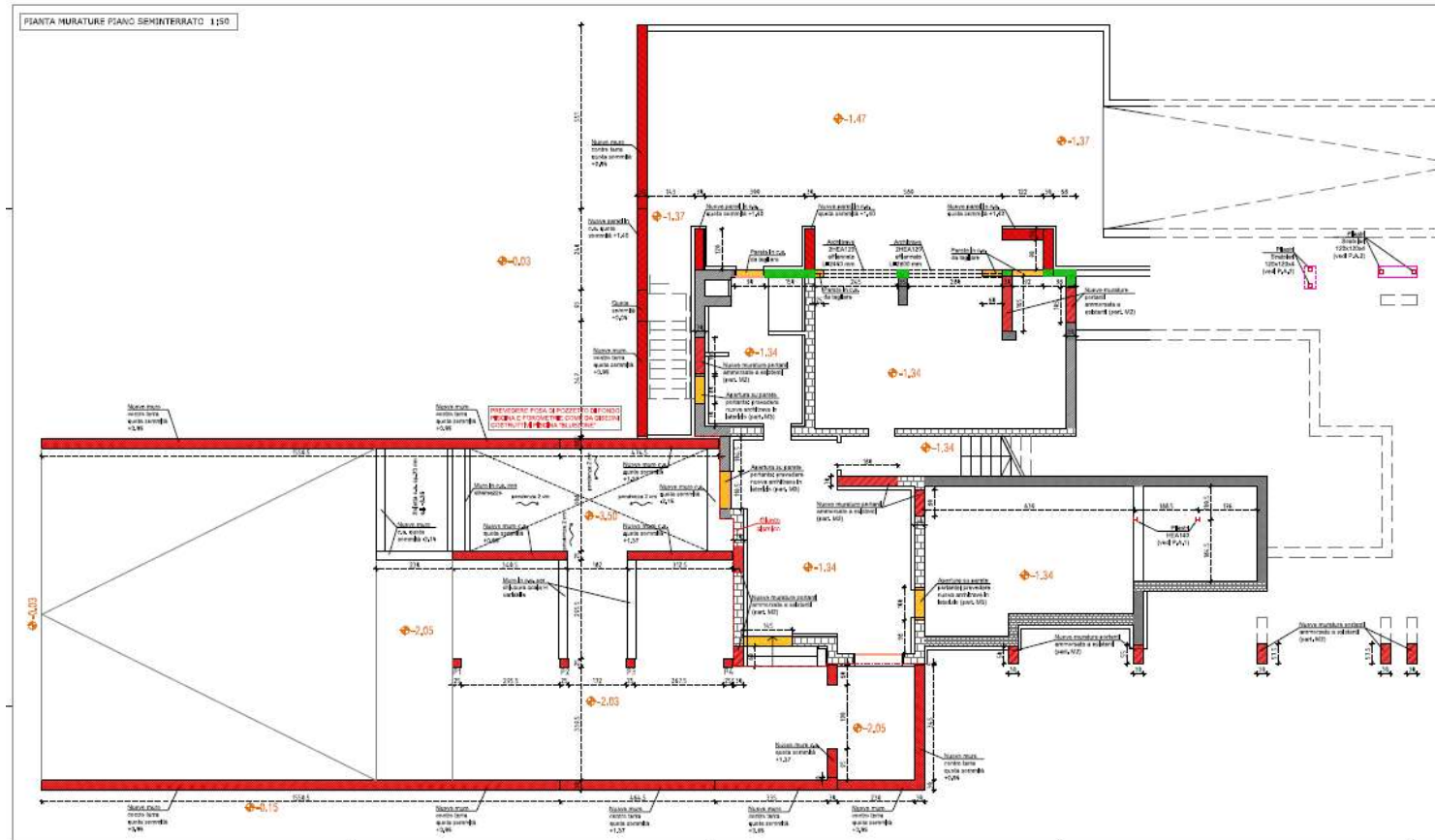
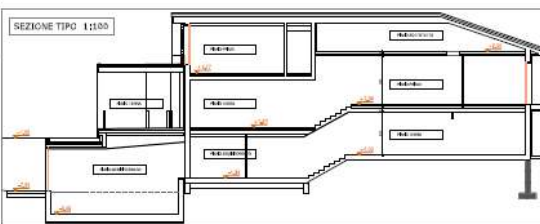
NOTE:

- TUTTE LE MISURE VANNO VERIFICATE IN CAMERE CON LA D.L. CON PARTICOLARE ATTENZIONE AI PUNTI DI APPROCCIO ED IL LORO POSIZIONAMENTO IN ACCORDO CON LE INDICAZIONI DELLA D.L.
- LE CARPENTIERE DI FISSAGGIO DEBBERANNO ESSERE SCELTE CON LA LAMIERA DI CARNO E CON LA GRADINATA PER IL MONTAGGIO CON

LEGENDA

-  PARETE IN C.A. IN C.A.
-  PARETE IN C.A. FINO SOTTO FINESTRA POI MATTONI FINO
-  PARETE PORTANTE IN POROTON sp.30 cm
-  PARETE PORTANTE IN MATTONI FINO sp.25/30 cm
-  NUOVE PARETE PORTANTE IN MURATURA
-  NUOVE PARETE IN ASTI PORTANTE IN C.A.
-  DEMOLIZIONE DI PARETE PORTANTE IN MURATURA C.A.
-  PARETE IN C.A. DA RINGHIERARE (vedi par.6.4.1)

 QUOTE MANO FINO









Riquilificazione e ricomposizione tipologica del “vecchio mulino di Freto” - Modena

Tipo intervento: ristrutturazione edificio in muratura esistente

Anno: 2019

Committente: PRIVATO

Servizi svolti: Progettazione strutturale e D.L. (Cat.S.04)



















Ristrutturazione con miglioramento sismico di edificio industriale – Reggio Emilia

Tipo intervento: ristrutturazione edificio in c.a.

Anno: 2019

Committente: PRIVATO

Servizi svolti: Progettazione strutturale e D.L. (Cat.S.04)













Ampliamento e ristrutturazione di un complesso industriale esistente - Forlì

Tipo intervento: nuova costruzione edificio in c.a. prefabbricato – ristrutturazione edificio in c.a.

Anno: 2020

Committente: PRIVATO

Servizi svolti: Progettazione strutturale (Cat.S.03/04)







committente:	PES REAL ESTATE s.r.l.	scala:	1:10
oggetto:	AMPLIAMENTO E RISTRUTTURAZIONE DI UN COMPLESSO INDUSTRIALE ESISTENTE	travata:	ST.E.07.2
elaborato:	EDIFICIO ESISTENTE		
	SOPPALCO INTERNO - DETTAGLI CARPENTERIA METALLICA		
rev.02	Aggiornamento generale	capita. 2020	febbraio 2020
rev.01			
revisione			

Il presente documento è RISERVATO. È vietata la riproduzione non autorizzata dallo STUDIO ASSOCIATO CIGARINI

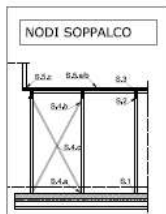
PRESCRIZIONI

ACCIAIO DA CARPENTERIA: S355JR
Profili scatolari/omega S235JR
BULLONERIA AD ALTA RESISTENZA: classe 8.8
Gioco foro bullone (salvo diversamente indicato):
bulloni M6 a M14: 1 mm
bulloni da M16 a M24: 2 mm

SALDATE:
Dove non indicato diversamente, le saldature s'intendono a cordoni d'angolo con lato pari a 0.7 volte lo spessore minimo tra le due lamiere collegate.

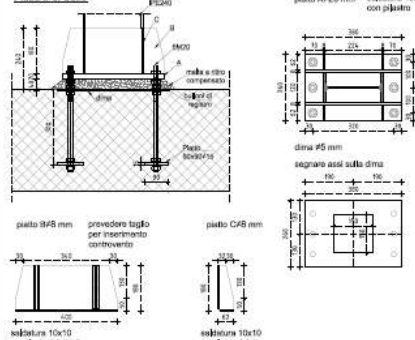
DOVE NON INDICATO DIVERSAMENTE TUTTE LE UNIONI SI INTENDONO SALDATE

NOTE:
• TUTTE LE MISURE VANNO VERIFICATE IN CANTIERE CON LA D.L., CON PARTICOLARE RIFERIMENTO AGLI INTERVENTI DA REALIZZARSI SUL FABBRICATO ESISTENTE.
• IL PROGETTO COSTRUTTIVO DEI NODI DI CARPENTERIA E' A CARICO DELL'IMPRESA ESECUTRICE. I DETTAGLI DOVRANNO ESSERE SOTTOPOSTI ALLA D.L. PER APPROVAZIONE PRIMA DELL'APPROVVIGIONAMENTO DEL MATERIALE.



S,1 PILASTRO IPE240 1:10

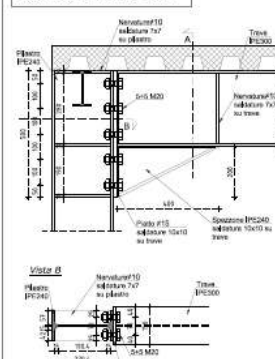
Piattaforma di base



PER IL PILASTRO APPOGGIATO SUL BICCHERE ESISTENTE PREVEDERE FISSAGGIO CON BARRE RESINATE IN SOSTITUZIONE DEI TIRAFONDINI

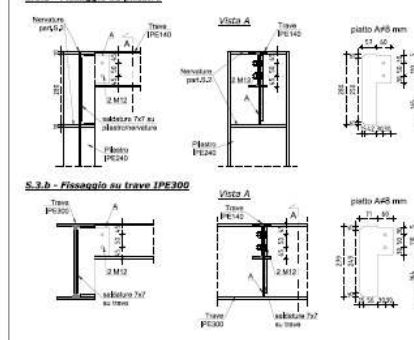
ATTI PASSIVI/COMPILI:
• Barre Basse (B) con nodo, controllato a vista
• LAMIERA IN ACCIAIO S235JR
• FORO NEL C.A. Ø24
• FORO NEL C.A. Ø24
• RESINA EPOXY 2004 o similari
regolare l'indicazione con la scheda tecnica

S,2 TRAVE IPE300 1:10

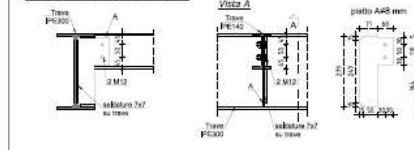


S,3 TRAVE IPE140 1:10

S,3.a - Fissaggio su piastrina

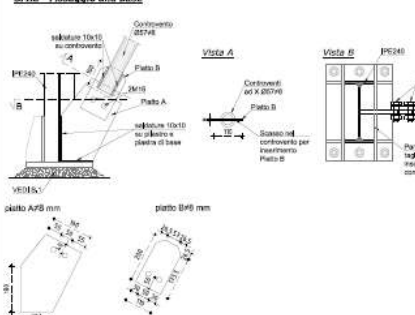


S,3.b - Fissaggio su trave IPE300

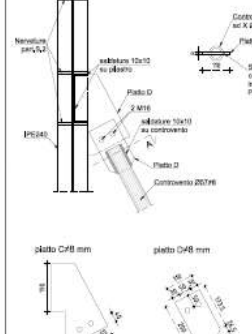


S,4 CONTROVENTO 1:10

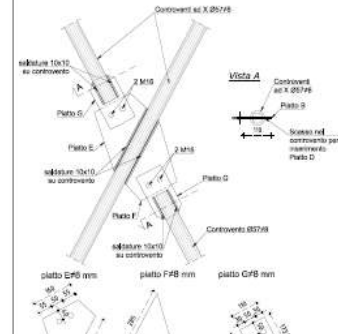
S,4.a - Fissaggio alla base



S,4.b - Fissaggio in sommità

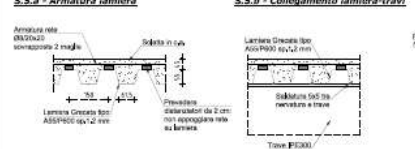


S,4.c - Fissaggio in mezzavia



S,5 LAMIERA GRECATA 1:10

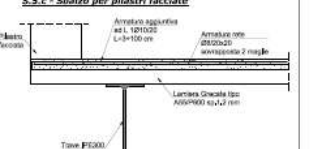
S,5.a - Armatura lamiera



S,5.b - Collegamento lamiera-travi



S,5.c - Sfalzo per pilastri facciate



Ampliamento uffici Ricci Casa – Crespellano (BO)

Tipo intervento: nuova costruzione edificio in c.a.

Anno: 2024

Committente: PRIVATO

Servizi svolti: Progettazione strutturale (Cat.S.03)











Nuova sede Motor Power Company – Reggio Emilia

Tipo intervento: nuova costruzione edificio in c.a. prefabbricato ed in opera

Anno: dal 2023

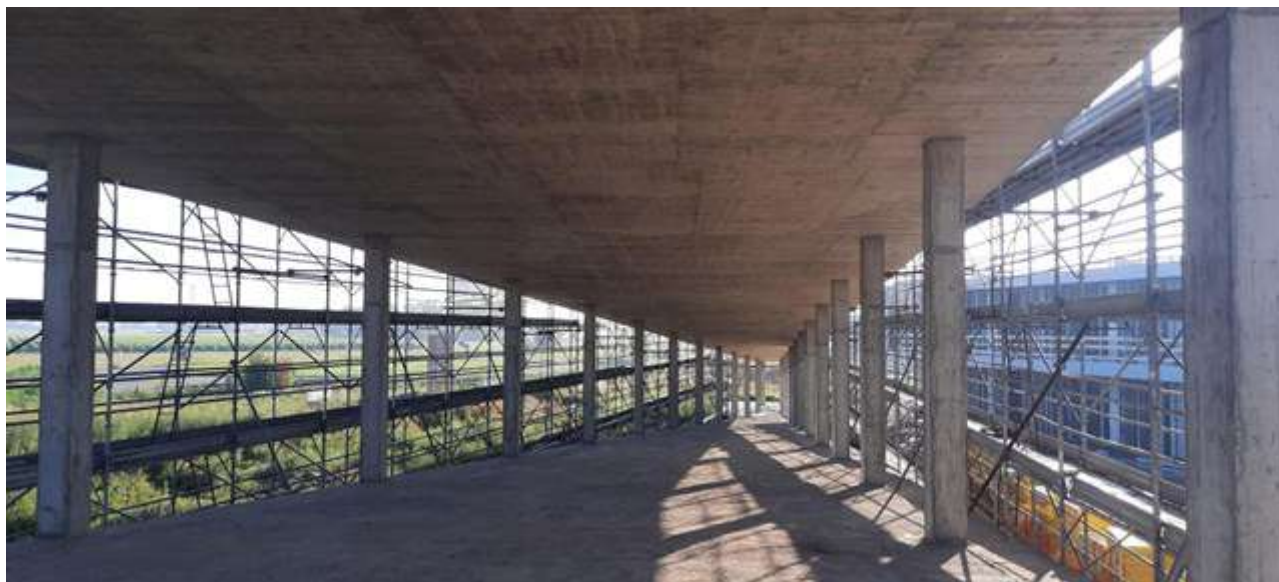
Committente: PRIVATO

Servizi svolti: Progettazione strutturale e D.L. (Cat.S.03/04)















Nuova costruzione di palazzine e villette residenziali – Reggio Emilia/Modena

Tipo intervento: nuova costruzione edificio in c.a./muratura

Anno: dal 2009

Committente: PRIVATO

Servizi svolti: Progettazione strutturale e D.L. (Cat.S.03/04)

Nuova costruzione e successivi ampliamenti acquaparco – Belpasso (CT)

Tipo intervento: nuova costruzione edificio in c.a./acciaio/legno

Anno: dal 2005

Committente: PRIVATO

Servizi svolti: Progettazione strutturale e D.L. (Cat.S.03/04)











