

studio associato
CIGARINI
progettazione strutturale
ingg. CIGARINI - MORINI - PE'

PORTFOLIO DELLE MAGGIORI ATTIVITA' PROFESSIONALI

Sommario

Ristrutturazione ed ampliamento centro dell'infanzia – Reggio Emilia.....	4
Realizzazione nuova scuola materna privata - Parma	13
Ristrutturazione palazzo da Mosto e Ancelle – Reggio Emilia.....	16
Nuova costruzione Centro Direzionale - Modena	17
Realizzazione edificio scolastico temporaneo – Lotto n.4 Scuola materna Parrocchiale - Rolo.....	19
Intervento di messa in sicurezza e miglioramento sismico di capannone prefabbricato – Rio Saliceto	21
Nuova costruzione edificio provvisorio per il culto – Novi di Modena	24
Ristrutturazione palazzo Busetti e Scaruffi – Reggio Emilia.....	27
Opere di ammodernamento della cantina sociale– Reggio Emilia	29
Realizzazione della casa della cultura – Soliera (MO).....	35
Miglioramento sismico della scuola elementare “Anna Frank” – Rio Saliceto (RE)	37
Nuova costruzione di complesso scolastico – San Mauro Pascoli (FC)	41
Ristrutturazione di villa privata – Correggio (RE).....	43
Ristrutturazione di punto vendita – Cinisello Balsamo (MI)	55
Ampliamento di fabbricato industriale – Loc. Borzano di Albinea (RE)	57
Ampliamento di capannone esistente – Albinea (RE)	62

Realizzazione di nuova sala di danza – Reggiolo (RE)	65
Opere di riqualificazione architettonica e funzionale del capannone 18 nell’area delle ex “Officine Meccaniche Reggiane” – Reggio Emilia	69
Nuova costruzione di centro ricerca e sviluppo – Bagnolo in piano (RE).....	79
Ristrutturazione di punto vendita – Reggio Emilia	82
Ampliamento di fabbricato industriale – Loc. Borzano di Albinea (RE)	91
Opere di riqualificazione architettonica e funzionale del capannone 17 nell’area delle ex “Officine Meccaniche Reggiane” – Reggio Emilia	100
Realizzazione di nuova scuola elementare – Loc. Casinalbo di Formigine (MO).....	103
Ricostruzione di fabbricato residenziale e deposito danneggiati dal sisma – San Possidonio (MO).....	105
Ristrutturazione con ampliamento di edificio unifamiliare – Reggio Emilia	110
Riqualificazione e ricomposizione tipologica del “vecchio mulino di Freto” - Modena	115
Ristrutturazione con miglioramento sismico di edificio industriale – Reggio Emilia	124
Ampliamento e ristrutturazione di un complesso industriale esistente - Forlì.....	130
Nuova costruzione di palazzine e villette residenziali – Reggio Emilia/Modena	136
Nuova costruzione e successivi ampliamenti acquaparco – Belpasso (CT).....	137

Ristrutturazione ed ampliamento centro dell'infanzia – Reggio Emilia

Tipo intervento: nuova costruzione edificio in c.a./ristrutturazione

Anno: 2008

Committente: COMUNE DI REGGIO EMILIA

Servizi svolti: Progettazione strutturale e D.L. (Cat.S.03/04)



















Realizzazione nuova scuola materna privata - Parma

Tipo intervento: nuova costruzione edificio in legno

Anno: 2009

Committente: PRIVATO

Servizi svolti: Progettazione strutturale (Cat.S.04)







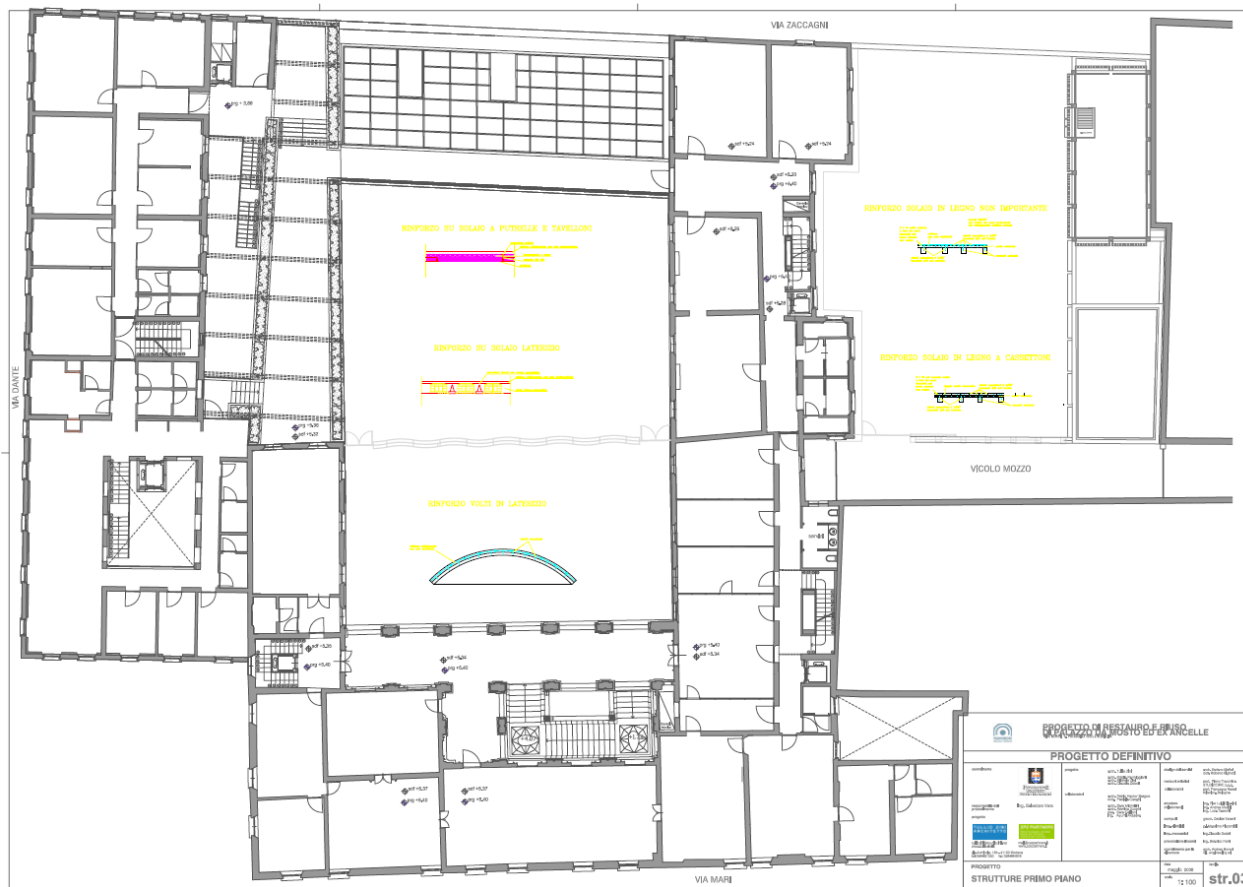
Ristrutturazione palazzo da Mosto e Ancelle – Reggio Emilia

Tipo intervento: ristrutturazione fabbricato in muratura

Anno: 2009

Committente: PRIVATO

Servizi svolti: Progettazione strutturale e D.L. (Cat.S.04)



Nuova costruzione Centro Direzionale - Modena

Tipo intervento: nuova costruzione edificio in c.a. e prefabbricato

Anno: 2010

Committente: PRIVATO

Servizi svolti: Progettazione strutturale e D.L. (Cat.S.03)





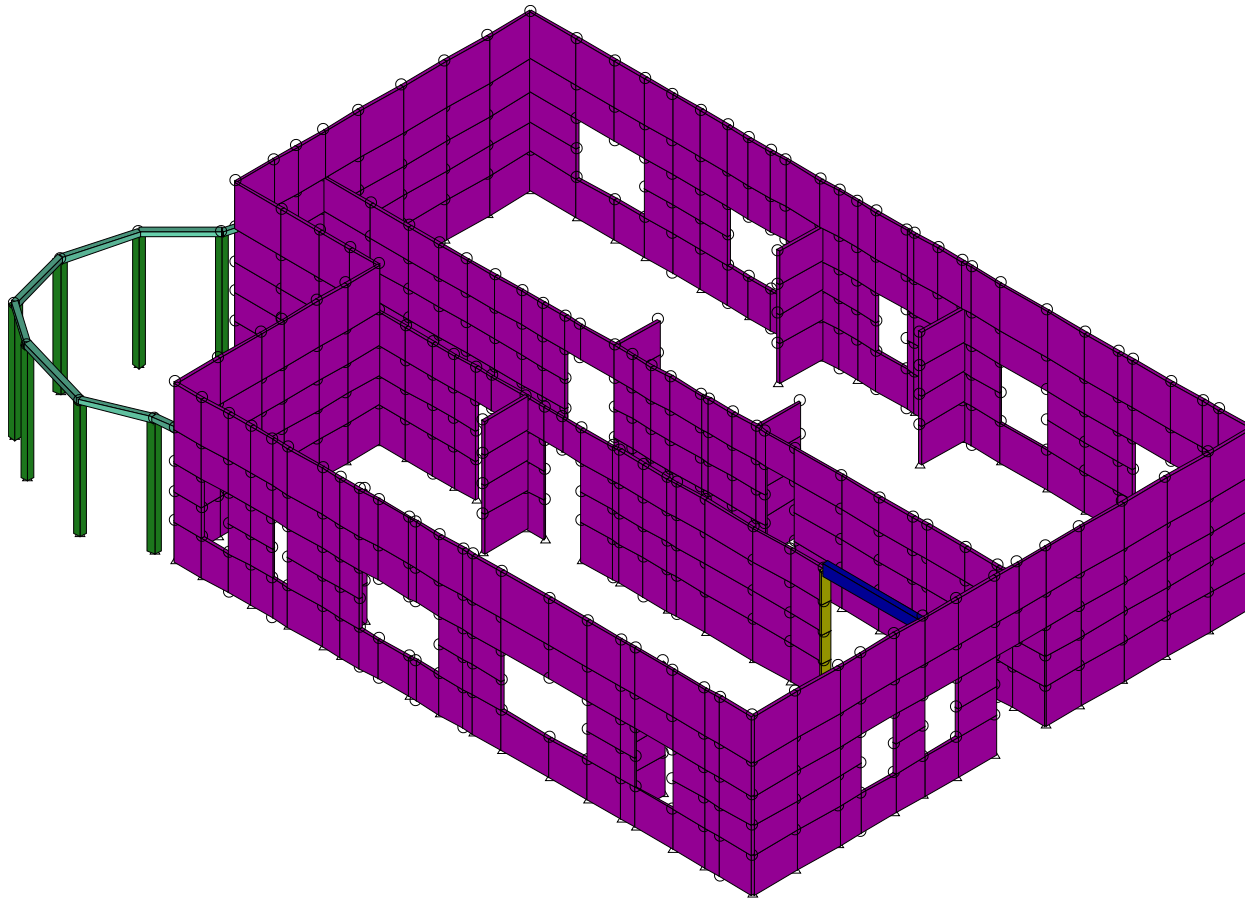
Realizzazione edificio scolastico temporaneo – Lotto n.4 Scuola materna Parrocchiale - Rolo

Tipo intervento: nuova costruzione edificio in legno

Anno: 2012

Committente: REGIONE EMILIA ROMAGNA

Servizi svolti: Progettazione strutturale (Cat.S.04)





Intervento di messa in sicurezza e miglioramento sismico di capannone prefabbricato – Rio Saliceto

Tipo intervento: intervento locale e miglioramento sismico edificio in c.a.

Anno: 2012

Committente: PRIVATO

Servizi svolti: Progettazione strutturale e D.L. (Cat.S.04)







Nuova costruzione edificio provvisorio per il culto – Novi di Modena

Tipo intervento: nuova costruzione edificio in legno

Anno: 2012

Committente: PRIVATO

Servizi svolti: Progettazione strutturale e D.L. (Cat.S.04)







Ristrutturazione palazzo Busetti e Scaruffi – Reggio Emilia

Tipo intervento: ristrutturazione fabbricato in muratura

Anno: 2012

Committente: PRIVATO

Servizi svolti: Progettazione strutturale e D.L. (Cat.S.04)





Opere di ammodernamento della cantina sociale– Reggio Emilia

Tipo intervento: nuova costruzione edificio c.a./acciaio

Anno: 2014

Committente: PRIVATO

Servizi svolti: Progettazione strutturale (Cat.S.03/04)













Realizzazione della casa della cultura – Soliera (MO)

Tipo intervento: nuova costruzione edificio in legno

Anno: 2014

Committente: PRIVATO

Servizi svolti: Progettazione strutturale e D.L. (Cat.S.04)





Miglioramento sismico della scuola elementare “Anna Frank” – Rio Saliceto (RE)

Tipo intervento: miglioramento sismico edificio in muratura

Anno: 2014

Committente: COMUNE DI RIO SALICETO

Servizi svolti: Progettazione strutturale e D.L. (Cat.S.04)



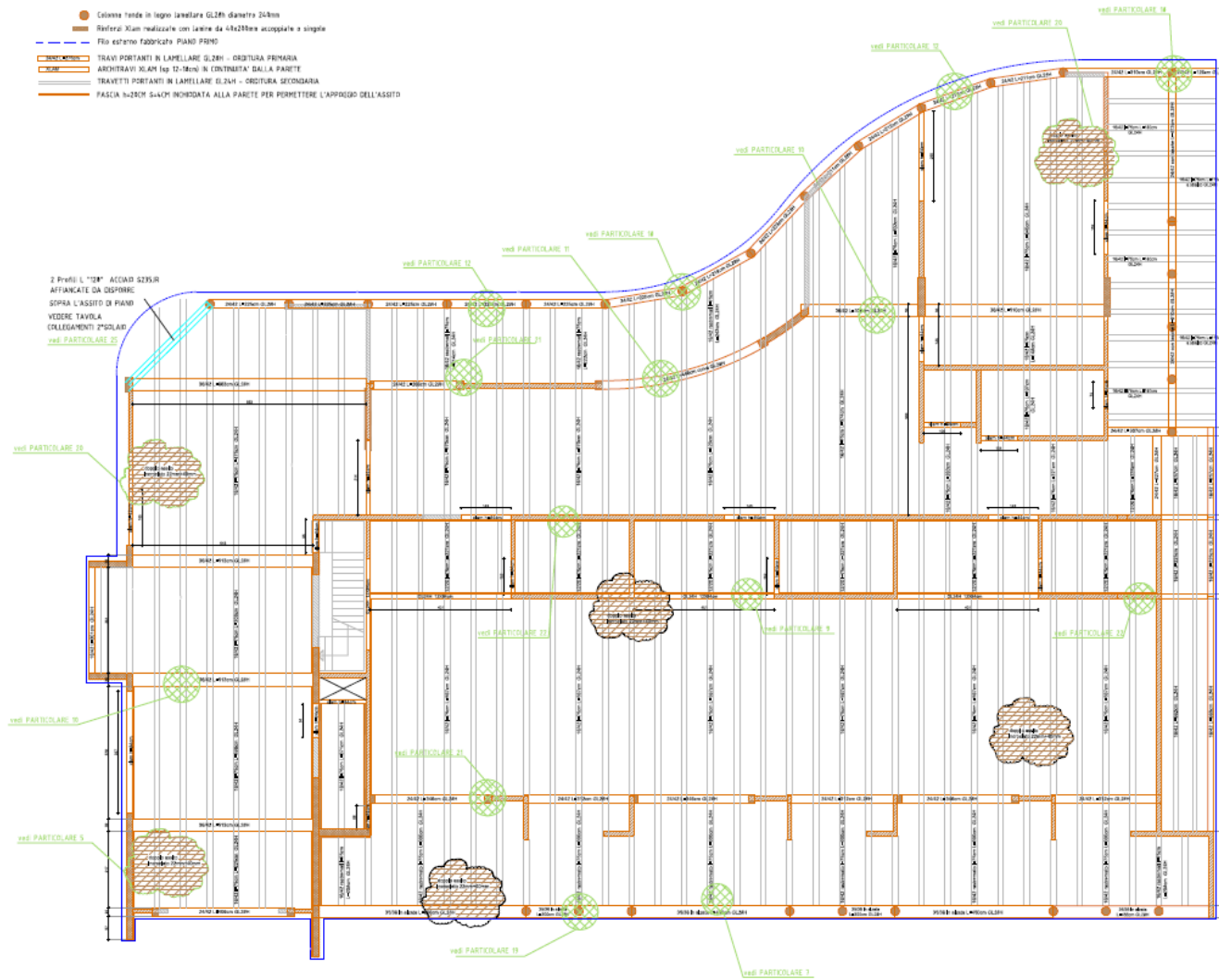






PIANTA STRUTTURE PORTANTI SECONDO SOLAIO 1:50

- LEGENDA:
- Pannelli XLAM 120mm PIANO TERRA
 - Pannelli XLAM 90mm PIANO TERRA
 - Pannelli XLAM CON FUNZIONE NON PORTANTE
 - Colonna fonde in legno lamellare GL28H diametro 240mm
 - Refriferi XLam malacciate con lamina da 4x280mm accoppiate a singolo
 - Fila esterna fabbricata PIANO PIANO
 - TRAVI PORTANTI IN LAPELLARE GL28H - CROCIATA PRIMARIA
 - ARCHITRAVVI XLAM 140x120mm IN CONDIZIONE SULLA PARETE
 - TRAVETTI PORTANTI IN LAPELLARE GL24H - CROCIATA SECONDARIA
 - FASCIA 8x25CM 5x4CM INCRISTATA ALLA PARETE PER PERMETTERE L'APPROCCIO DELL'ASSITO



Ristrutturazione di villa privata – Correggio (RE)

Tipo intervento: ristrutturazione edificio in muratura

Anno: 2015

Committente: PRIVATO

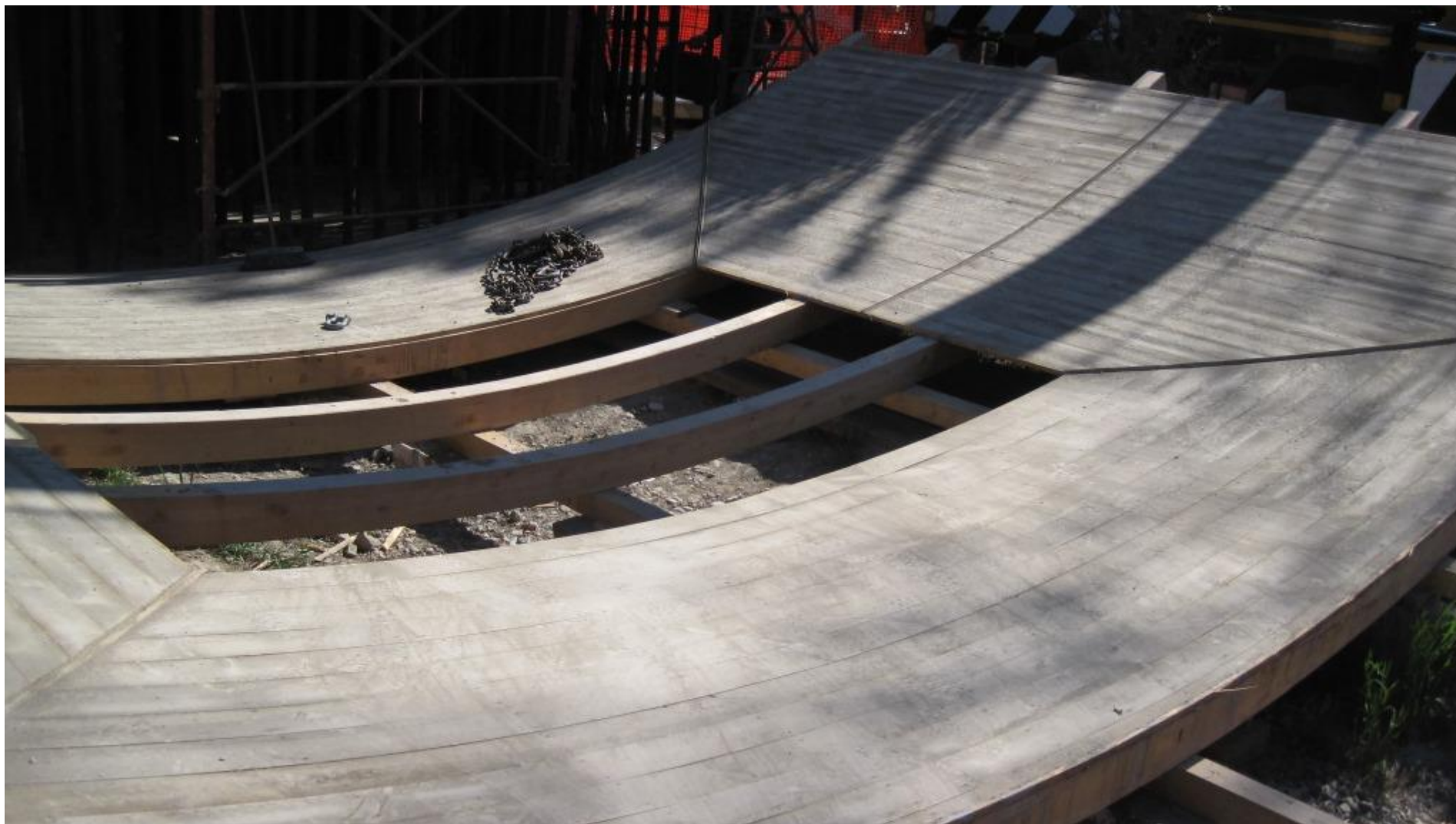
Servizi svolti: Progettazione strutturale e D.L. (Cat.S.04)

























Ristrutturazione di punto vendita – Cinisello Balsamo (MI)

Tipo intervento: ristrutturazione edificio in c.a.

Anno: 2015

Committente: PRIVATO

Servizi svolti: Progettazione strutturale (Cat.S.04)





Ampliamento di fabbricato industriale – Loc. Borzano di Albinea (RE)

Tipo intervento: nuova costruzione edificio in acciaio

Anno: 2015

Committente: PRIVATO

Servizi svolti: Progettazione strutturale e D.L. (Cat.S.04)











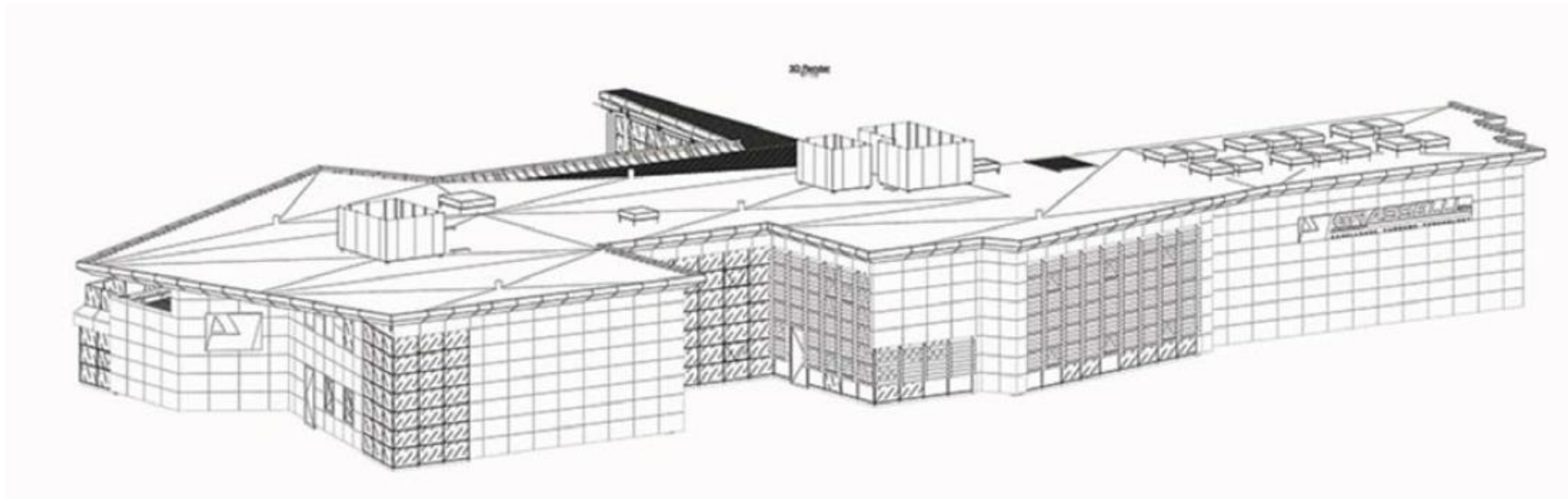
Ampliamento di capannone esistente – Albinea (RE)

Tipo intervento: nuova costruzione edificio in acciaio

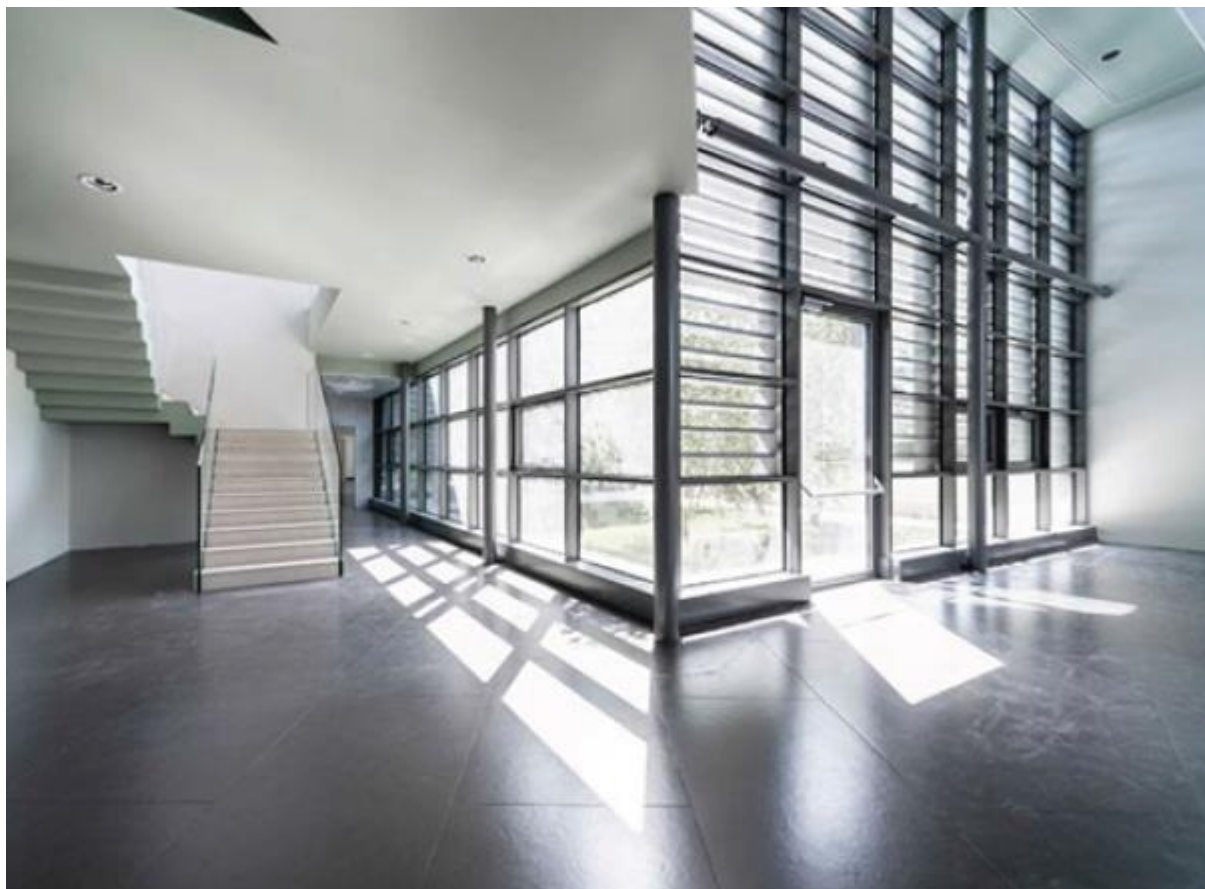
Anno: 2015

Committente: PRIVATO

Servizi svolti: Progettazione strutturale e D.L. (Cat.S.04)







Realizzazione di nuova sala di danza – Reggiolo (RE)

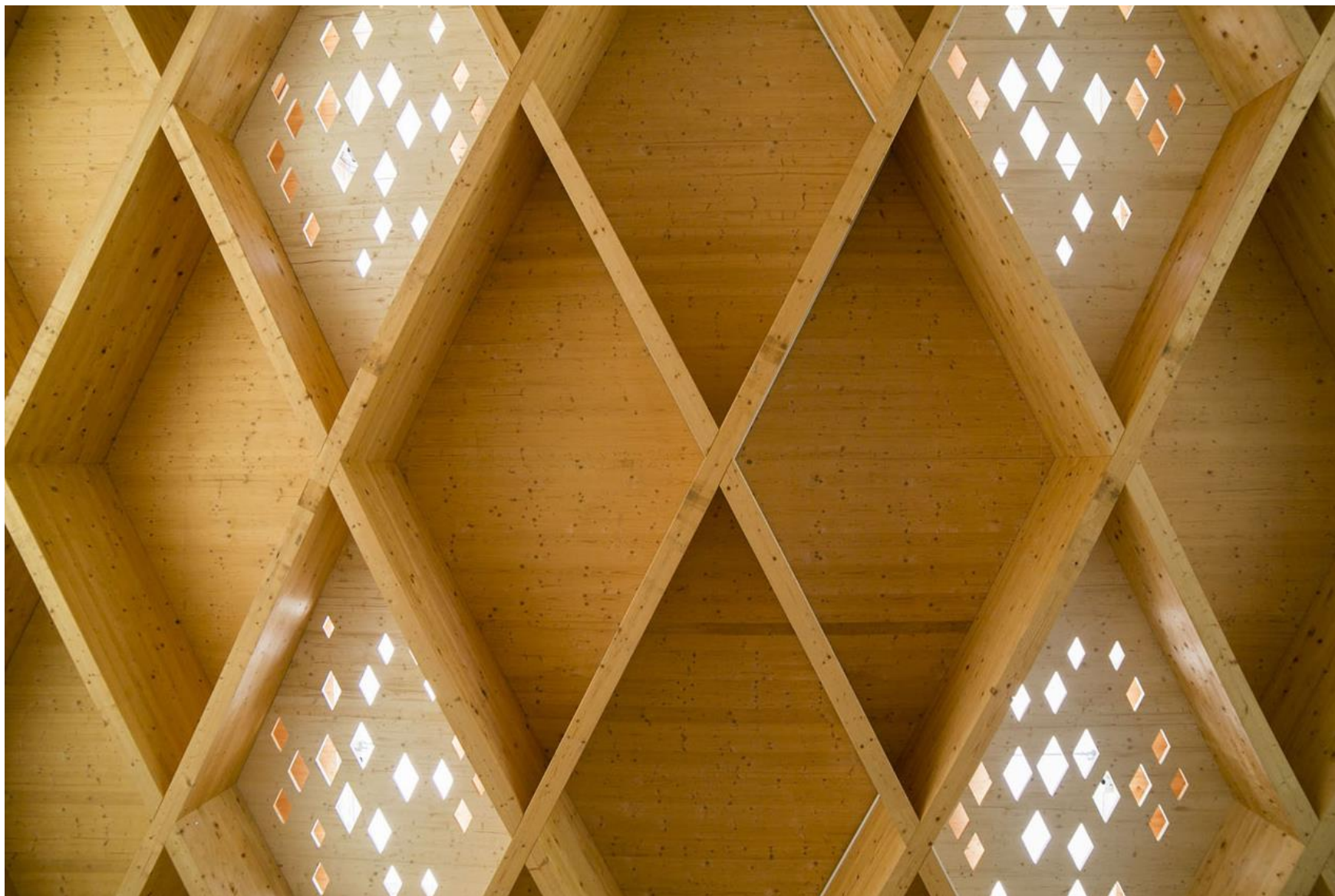
Tipo intervento: nuova costruzione edificio in legno/c.a.

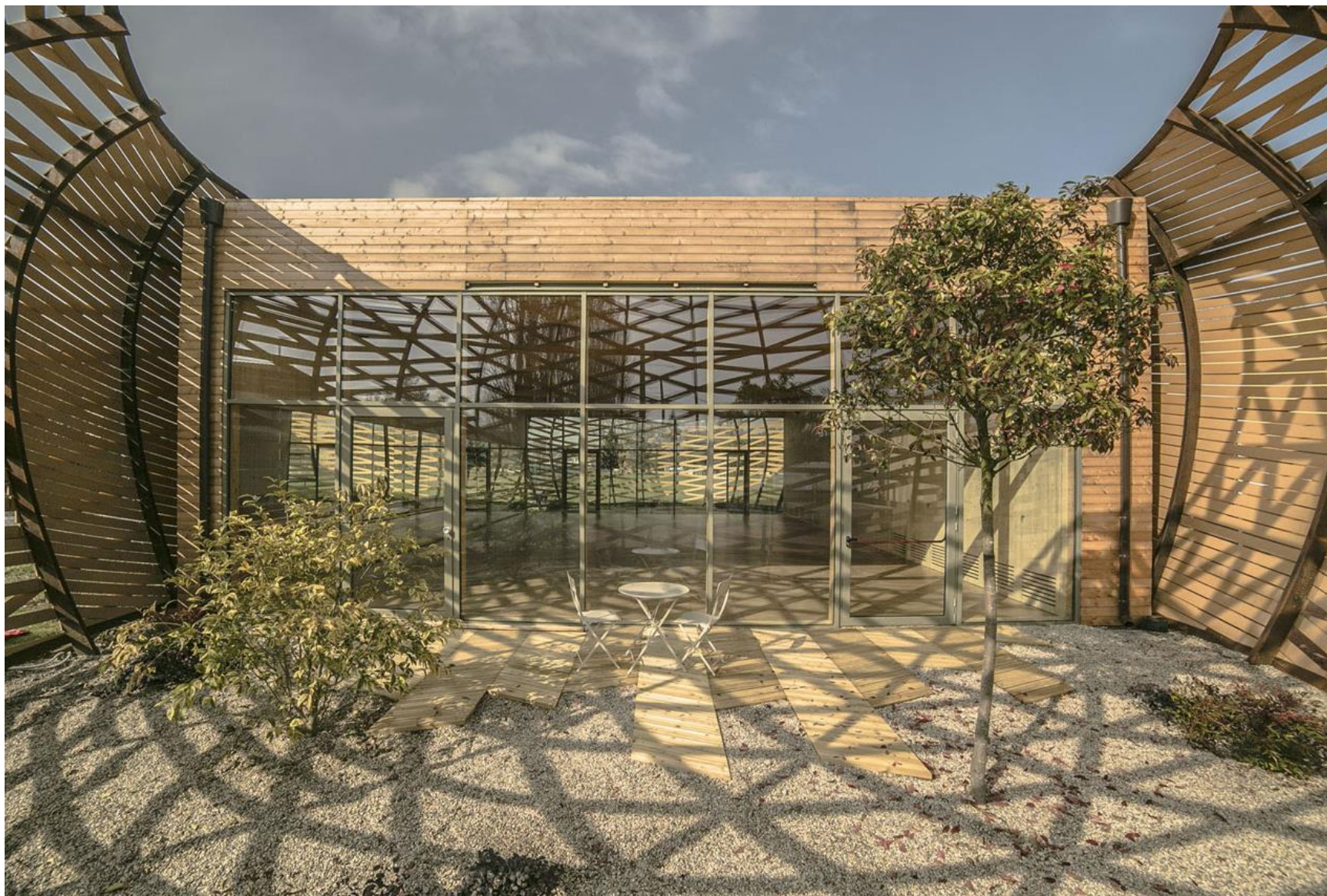
Anno: 2016

Committente: PRIVATO

Servizi svolti: Progettazione strutturale (Cat.S.03/04)









Opere di riqualificazione architettonica e funzionale del capannone 18 nell'area delle ex "Officine Meccaniche Reggiane" – Reggio Emilia

Tipo intervento: ristrutturazione edificio in legno e acciaio/nuova costruzione edificio in legno

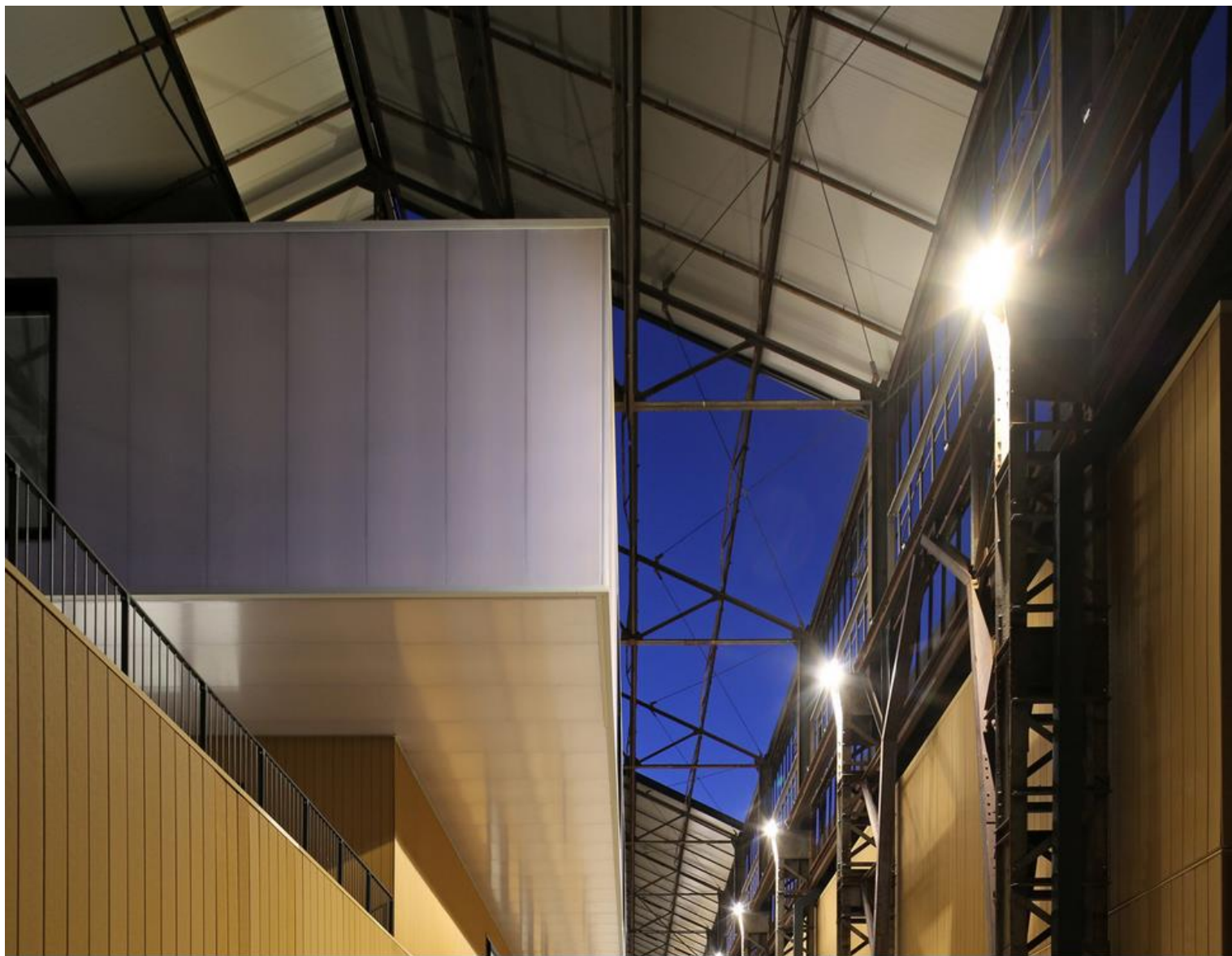
Anno: 2016

Committente: STU REGGIANE s.p.a.

Servizi svolti: Progettazione strutturale e D.L. (Cat.S.04)





















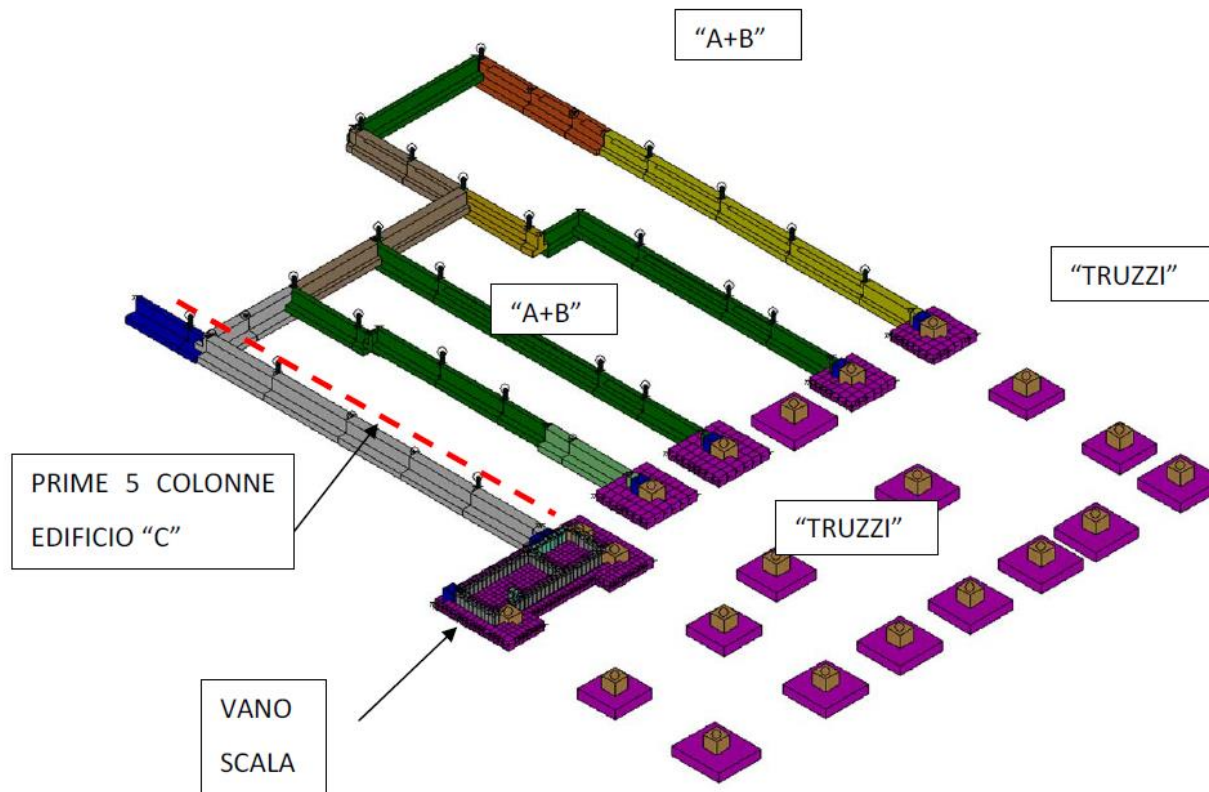
Nuova costruzione di centro ricerca e sviluppo – Bagnolo in piano (RE)

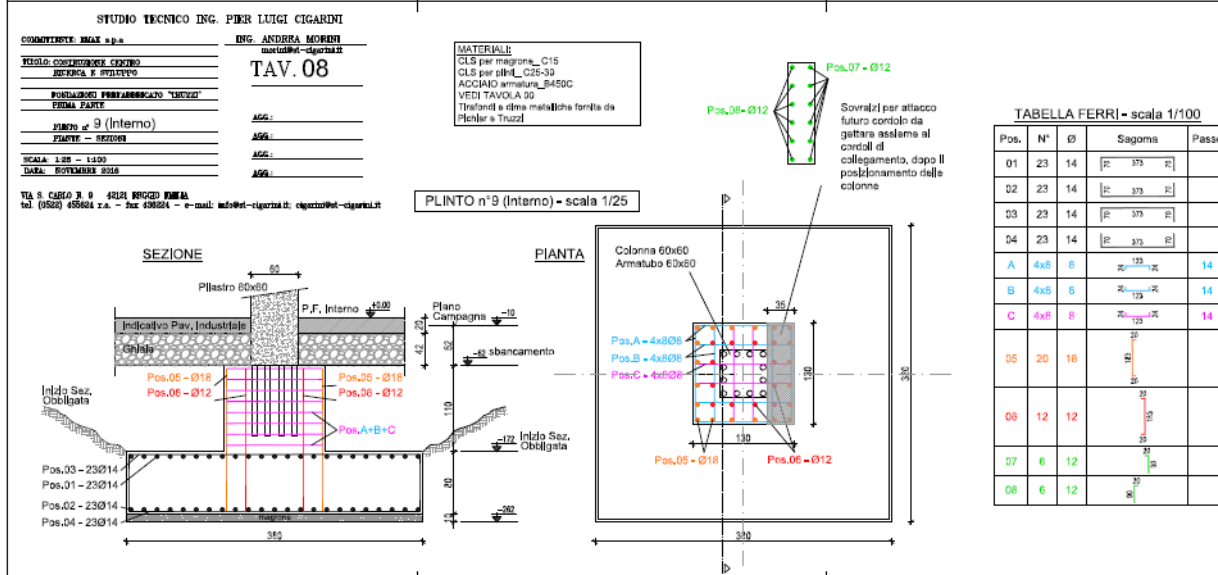
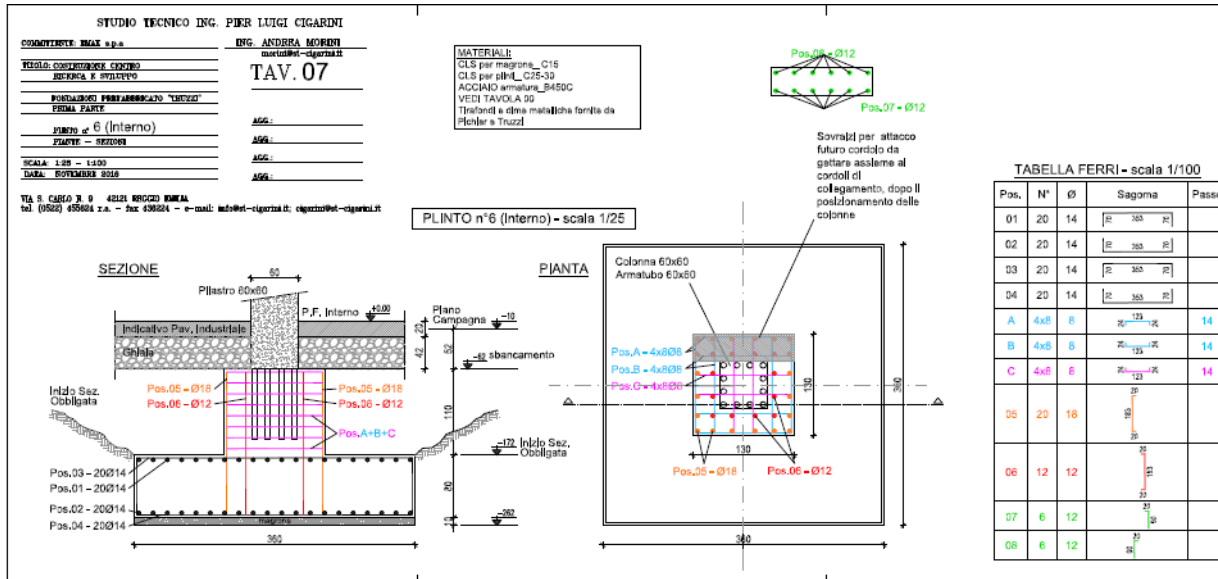
Tipo intervento: nuova costruzione edificio in c.a. prefabbricato/acciaio

Anno: 2016

Committente: PRIVATO

Servizi svolti: Progettazione strutturale e D.L. (Cat.S.03/04)





Ristrutturazione di punto vendita – Reggio Emilia

Tipo intervento: ristrutturazione edificio in c.a./acciaio

Anno: 2017

Committente: PRIVATO

Servizi svolti: Progettazione strutturale e D.L. (Cat.S.04)



















Ampliamento di fabbricato industriale – Loc. Borzano di Albinea (RE)

Tipo intervento: nuova costruzione edificio in acciaio

Anno: 2017

Committente: PRIVATO

Servizi svolti: Progettazione strutturale e D.L. (Cat.S.04)



















Opere di riqualificazione architettonica e funzionale del capannone 17 nell'area delle ex "Officine Meccaniche Reggiane" – Reggio Emilia

Tipo intervento: nuova costruzione edificio in c.a./acciaio

Anno: 2017

Committente: STU REGGIANE s.p.a.

Servizi svolti: Progettazione strutturale e D.L. (Cat.S.03/04)







Realizzazione di nuova scuola elementare – Loc. Casinalbo di Formigine (MO)

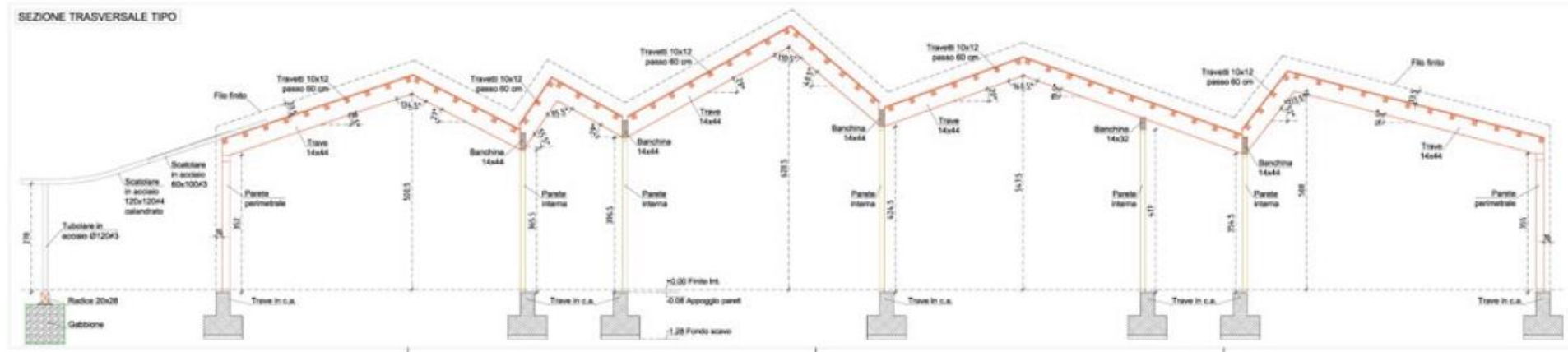
Tipo intervento: nuova costruzione edificio in legno

Anno: 2018

Committente: PRIVATO

Servizi svolti: Progettazione strutturale e D.L. (Cat.S.04)





Ricostruzione di fabbricato residenziale e deposito danneggiati dal sisma – San Possidonio (MO)

Tipo intervento: nuova costruzione edificio in c.a./muratura

Anno: 2019

Committente: PRIVATO

Servizi svolti: Progettazione strutturale e D.L. (Cat.S.03/04)











Ristrutturazione con ampliamento di edificio unifamiliare – Reggio Emilia

Tipo intervento: nuova costruzione edificio in c.a. – ristrutturazione edificio in muratura esistente

Anno: 2019

Committente: PRIVATO

Servizi svolti: Progettazione strutturale e D.L. (Cat.S.03/04)

























Ristrutturazione con miglioramento sismico di edificio industriale – Reggio Emilia

Tipo intervento: ristrutturazione edificio in c.a.

Anno: 2019

Committente: PRIVATO

Servizi svolti: Progettazione strutturale e D.L. (Cat.S.04)













Ampliamento e ristrutturazione di un complesso industriale esistente - Forlì

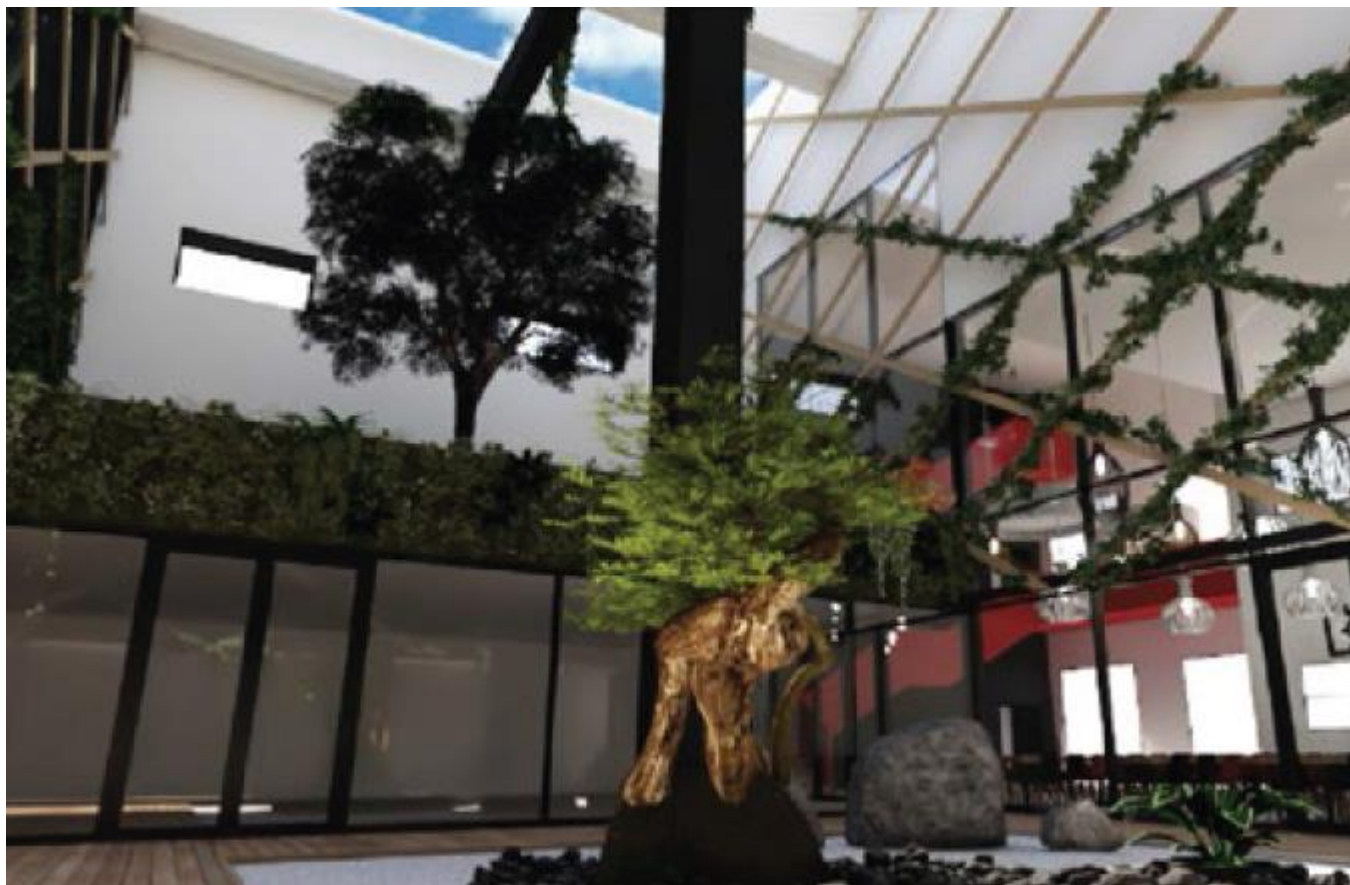
Tipo intervento: nuova costruzione edificio in c.a. prefabbricato – ristrutturazione edificio in c.a.

Anno: 2020

Committente: PRIVATO

Servizi svolti: Progettazione strutturale (Cat.S.03/04)







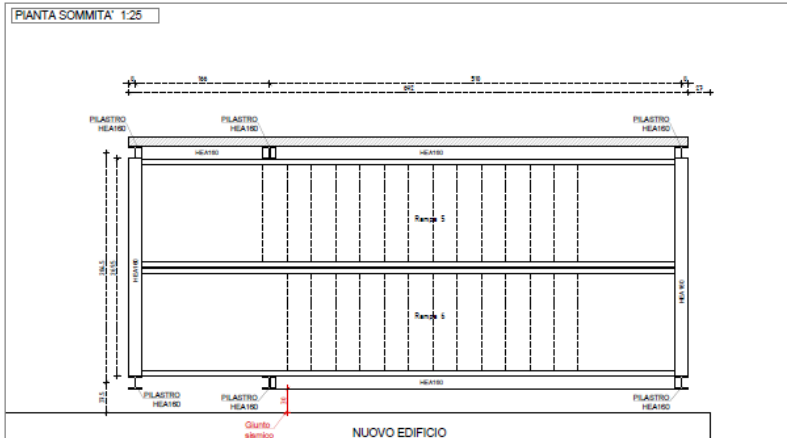
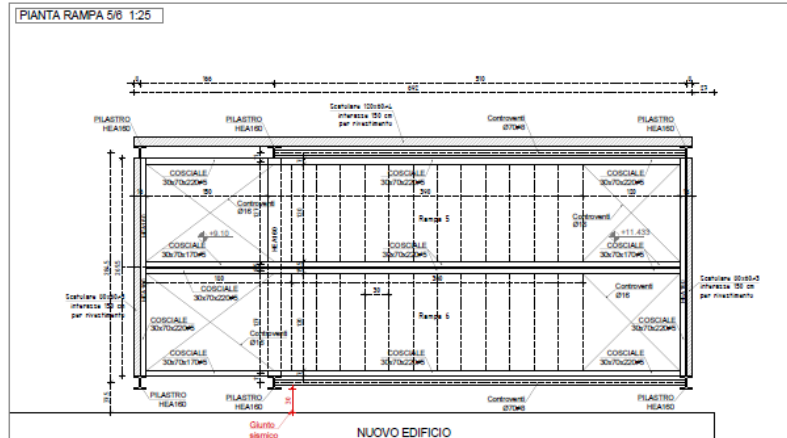
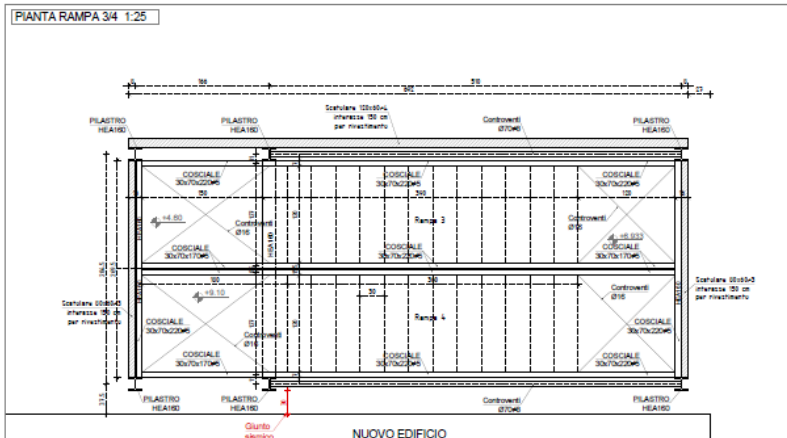
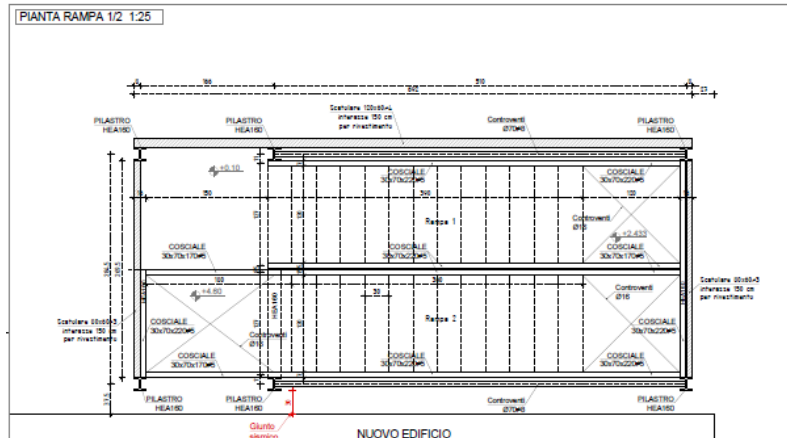
condizione	PES REAL ESTATE s.r.l.	
oggetto	AMPLIAMENTO E RISTRUTTURAZIONE DI UN COMPLESSO INDUSTRIALE ESISTENTE	scale
indirizzo	VIA BENDANDINI,3-S - FORLÌ	1:25
denominazione	EDIFICIO NUOVO	Scale
contenuto	SCALIA ESTERNA - PIANTE	ST.N.03
data	14/02	
data	14/02	
colore		

il presente documento è RISERVATO. E' vietata la riproduzione non autorizzata dallo STUDIO ASSOCIATO CIGARINI

PRESCRIZIONI	
CALCESTRUZZO	ACCIAIO DA CARPENTERIA S355P
INDICAZIONI GENERALI PER C.S.:	Piastre svariati spessori S355P
- diam. max. inerti Magone 25mm	BULLONERIA AD ALTA RESISTENZA classe 8.8
- diam. max. inerti Fondazioni 16mm	Gioco foro bullone (alvo diversamente indicato):
- diam. max. inerti Elevazioni 12mm	bulloni M6 a M24 - 1 mm
- consistenza minima S4	bulloni da M16 a M24: 2 mm
C.S. Magone min. C12-15 (Rak150)	SALDATURE
- classe esposizione X0	Dove non indicato diversamente, le saldature
C.S. Fondazioni min. C25-30 (Rak300)	si intendono a cordoni d'angolo con lato pari a 0.7
- classe esposizione X0C2	volte lo spessore minimo tra le due lamiere
C.S. Elevazioni min. C25-30 (Rak300)	collegate.
- classe esposizione X0C1	DOVE NON INDICATO DIVERSAMENTE TUTTE
COPRIFERRO FONDAZIONI 30mm	LE UNIONI SI INTENDONO SALDATE
COPRIFERRO ELEVAZIONI 25mm	
ACCIAIO D'ARMATURA B450C	
Ø Minimo di piegatura:	
barre Ø Ø16: 40	
barre Ø Ø16: 70	
Sovrapposizione barre: 2, 35 Ø	

NOTE:

- TUTTE LE MISURE VANNO VERIFICATE IN CANTIERE CON LA D.L., CON PARTICOLARE RIFERIMENTO AGLI INTERVENTI DA REALIZZARSI SUL FABBRICATO ESISTENTE.
- IL PROGETTO COSTRUTTIVO DEI NODI DI CARPENTERIA E' A CARICO DELL'IMPRESA ESECUTRICE. I DETTAGLI DEVONO ESSERE SOTTOPOSTI ALLA D.L. PER APPROVAZIONE PRIMA DELL'APPROVISIONAMENTO DEL MATERIALE.



committente: **PES REAL ESTATE s.r.l.**

oggetto: **AMPLIAMENTO E RISTRUTTURAZIONE DI UN COMPLESSO INDUSTRIALE ESISTENTE**

scala: **1:10**

VIA BENDANDI n.3-5 - FORLÌ

elaborato: **EDIFICIO ESISTENTE**

locato: **ST.E.07.2**

SOPPALCO INTERNO - DETTAGLI CARPENTERIA METALLICA

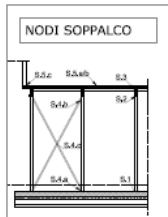
rev.02			
rev.01	Aggiornamento generale	copie: 2000	febbraio 2020
emissione			febbraio 2020

Il presente documento è RISERVATO. È vietata la riproduzione non autorizzata dallo STUDIO ASSOCIATO CIGARINI

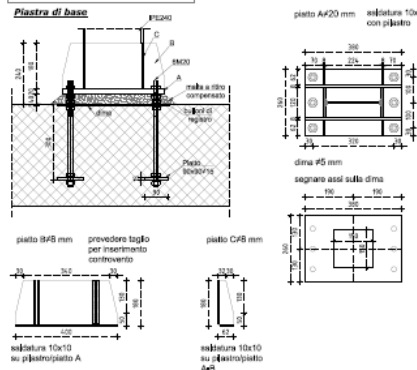
PRESCRIZIONI

ACCIAIO DA CARPENTERIA: S355jr
Profili scatorali/omega S235jr
BULLONERIA AD ALTA RESISTENZA, classe 8.8
 Gioco foro bullone (salvo diversamente indicato):
 bulloni M8 a M14: 1 mm
 bulloni da M16 a M24: 2 mm
SALDATURE:
 Dove non indicato diversamente, le saldature s'intendono a cordoni d'angolo con lato pari a 0.7 volte lo spessore minimo tra le due lamiere collegate.
DOVE NON INDICATO DIVERSAMENTE TUTTE LE UNIONI SI INTENDONO SALDATE

NOTE:
 • TUTTE LE MISURE VANNO VERIFICATE IN CANTIERE CON LA D.L., CON PARTICOLARE RIFERIMENTO AGLI INTERVENTI DA REALIZZARSI SUL FABBRICATO ESISTENTE.
 • IL PROGETTO COSTRUTTIVO DEI NODI DI CARPENTERIA E A CARICO DELL'IMPRESA ESECUTRICE. I DETTAGLI DOVRANNO ESSERE SOTTOPOSTI ALLA D.L. PER APPROVAZIONE PRIMA DELL'APPROVAGIONAMENTO DEL MATERIALE.



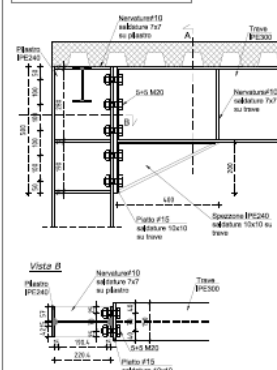
S,1 PILASTRO IPE240 1:10



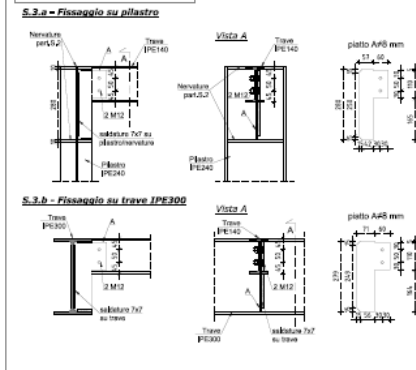
PER IL PILASTRO APPOGGIATO SUL BICCHIERE ESISTENTE PREVEDERE FISSAGGIO CON BARRE RESINATE IN SOSTITUZIONE DEI TIRAFONDI

DAI TIRAFONDI/CHIODI:
 • Barre Basso A3 con nodo, controllato e rovinato
 • LUNGHEZZA MIN. ACCORCIAMENTO 200 mm
 • FORO NEL C.A. Ø24
 • FUGA ACCURATA FORO
 • RESINA HELIX H1 HY 200/4 o similari
 rispettare indicazioni scritte da scheda tecnica

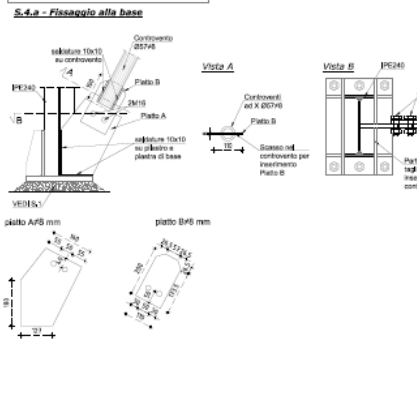
S,2 TRAVE IPE300 1:10



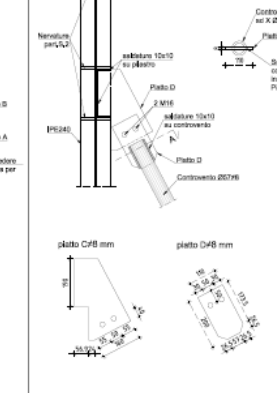
S,3 TRAVE IPE140 1:10



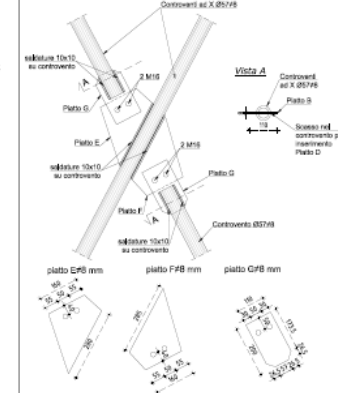
S,4 CONTROVENTO 1:10



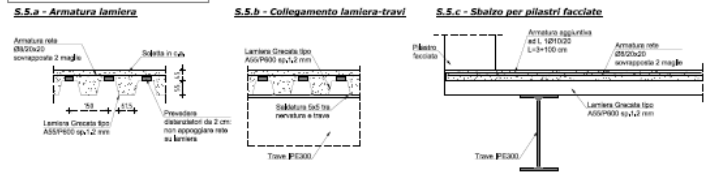
S,4.b - Fissaggio in sommità



S,4.c - Fissaggio in mezzavia



S,5 LAMIERA GRECATA 1:10



Nuova costruzione di palazzine e villette residenziali – Reggio Emilia/Modena

Tipo intervento: nuova costruzione edificio in c.a./muratura

Anno: dal 2009

Committente: PRIVATO

Servizi svolti: Progettazione strutturale e D.L. (Cat.S.03/04)

Nuova costruzione e successivi ampliamenti acquaparco – Belpasso (CT)

Tipo intervento: nuova costruzione edificio in c.a./acciaio/legno

Anno: dal 2005

Committente: PRIVATO

Servizi svolti: Progettazione strutturale e D.L. (Cat.S.03/04)











